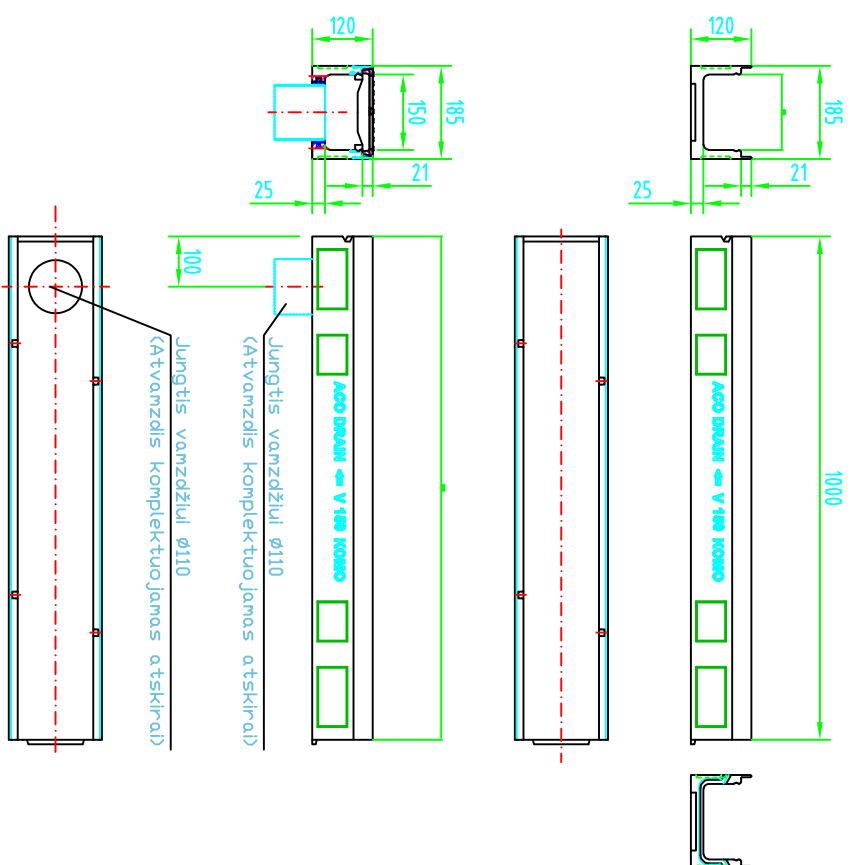


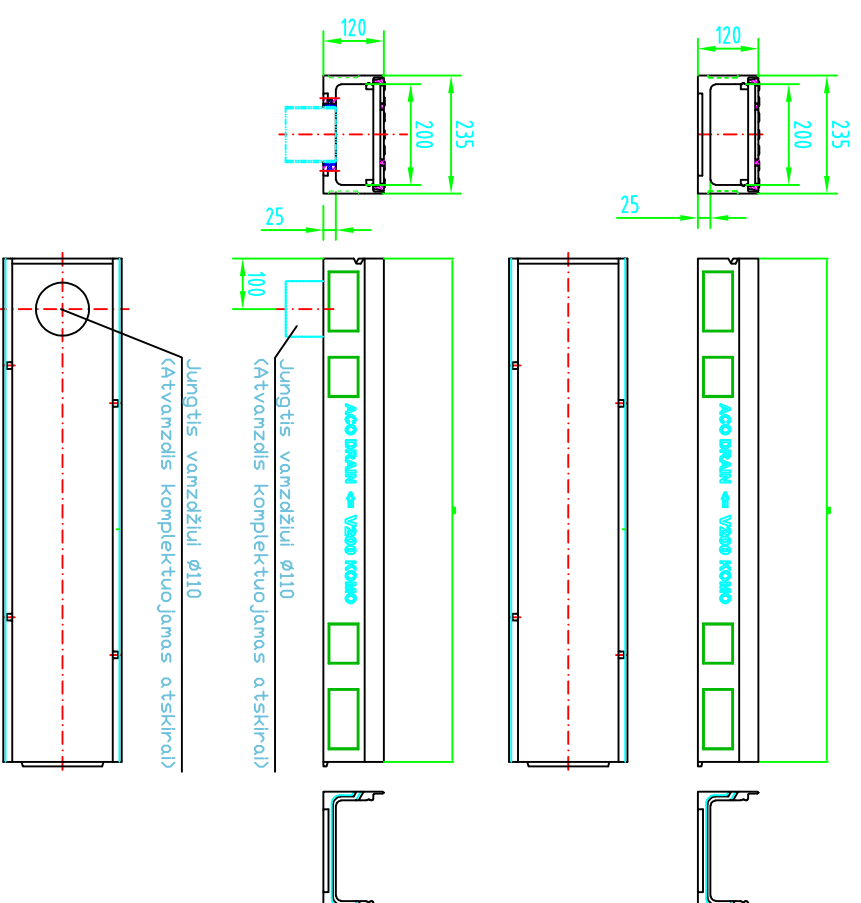
V150 sekļus



| Lataklas | Aukšts (mm) | Garinio kodas | | | |
|-----------------|-------------|----------------------------|----------------------------|-------------------|-------------------|
| | | Su atvanzdi pleno bitum | Su kalioji betons bitum | Su metal betum | Su metal betum |
| Standarta-klas | 120 | 12721 | 12921 | 12821 | 12822 |
| Su švedumu Ø110 | 120 | 12722 | 12922 | 12822 | 12822 |

Lataklas L-1,0 m;
standartinis ir su išvedimu Ø110

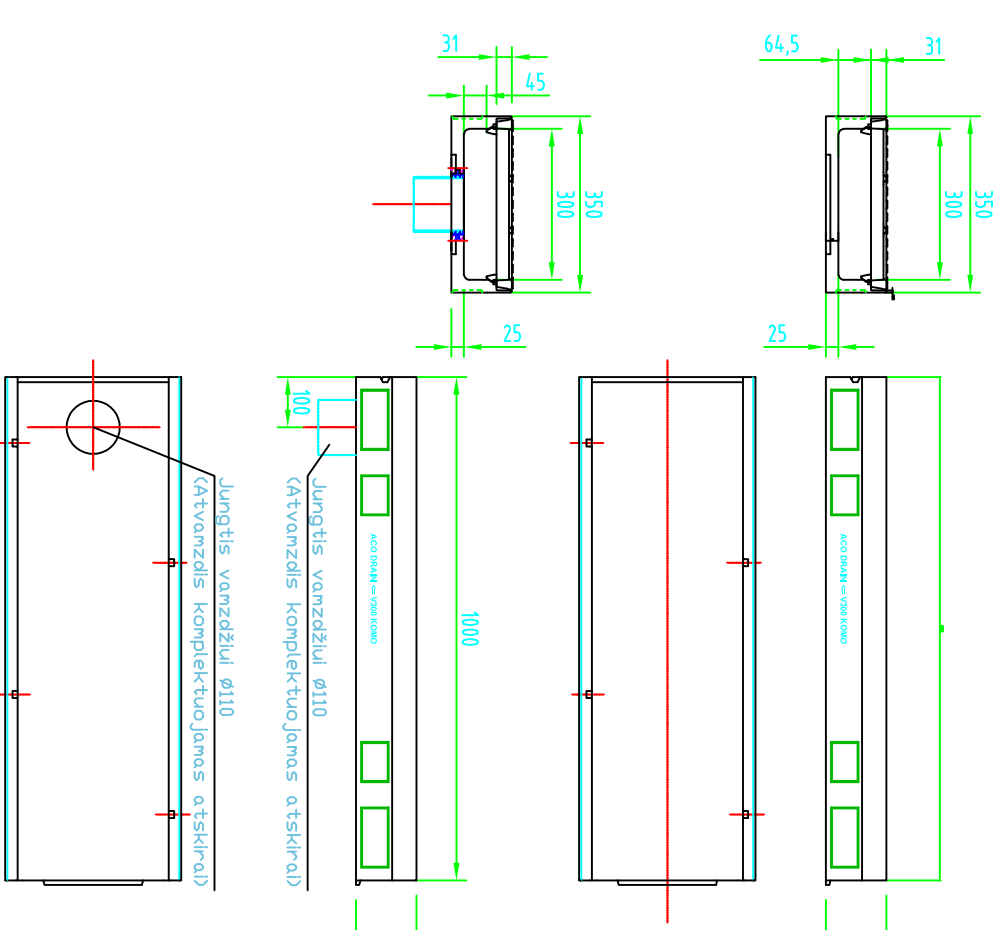
V200 sekļus



| Lataklas | Aukšts (mm) | Garinio kodas | | | |
|-----------------|-------------|----------------------------|----------------------------|-------------------|-------------------|
| | | Su atvanzdi pleno bitum | Su kalioji betons bitum | Su metal betum | Su metal betum |
| Standarta-klas | 120 | 13121 | 13221 | 13221 | 13222 |
| Su švedumu Ø110 | 120 | 13122 | 13222 | 13222 | 13222 |

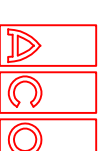
Lataklas L-1,0 m;
standartinis ir su išvedimu Ø110

V300 sekļus



| Lataklas | Aukšts (mm) | Garinio kodas | | | |
|-----------------|-------------|----------------------------|----------------------------|-------------------|-------------------|
| | | Su atvanzdi pleno bitum | Su kalioji betons bitum | Su metal betum | Su metal betum |
| Standarta-klas | 120 | 13521 | 13721 | 13621 | 13622 |
| Su švedumu Ø110 | 120 | 13522 | 13722 | 13622 | 13622 |

Lataklas L-1,0 m;
standartinis ir su išvedimu Ø110



Multiline V150-V300
sekļus lataakai