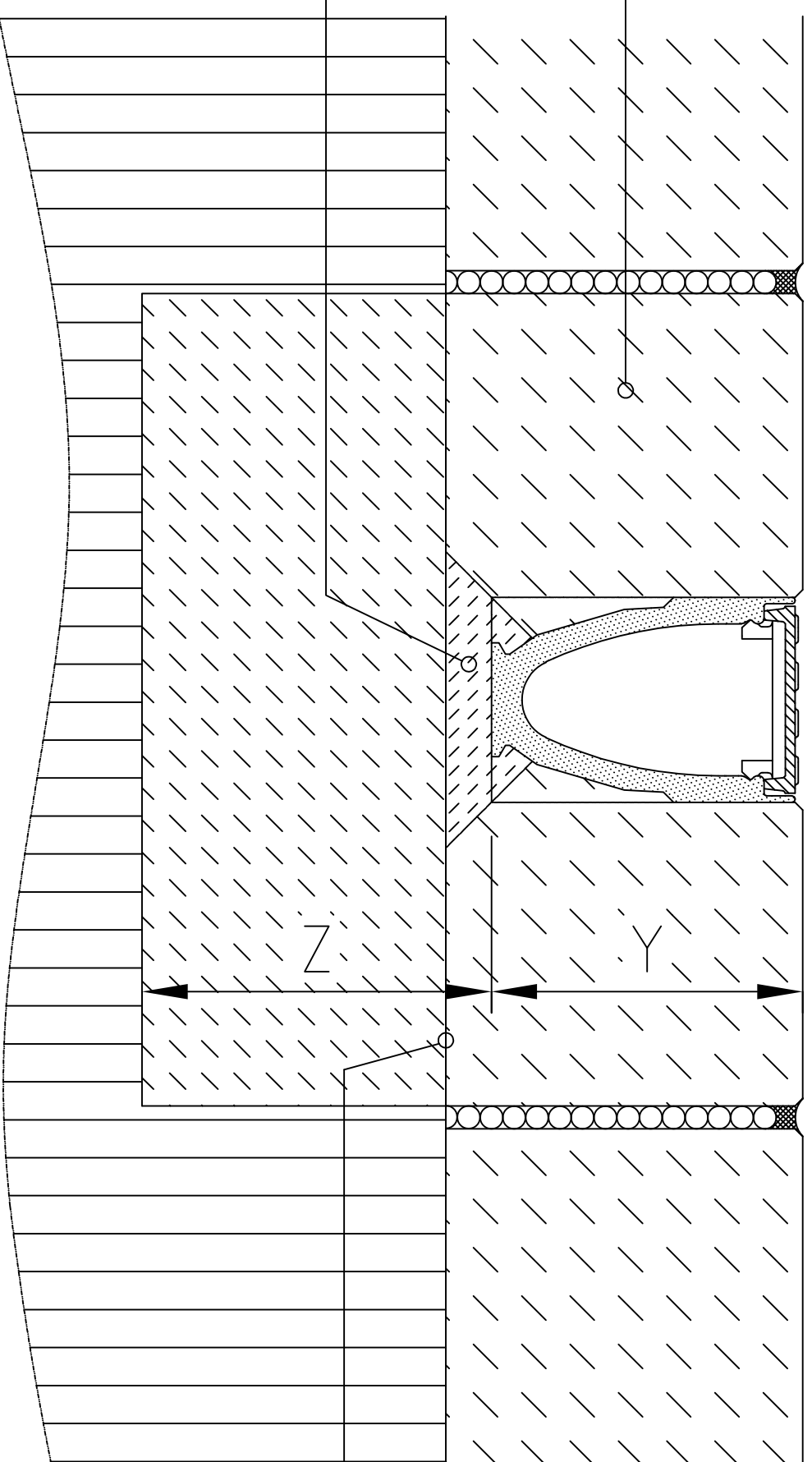


Betonas (pvz. C30 / 37 (LP), XF4, XM2)

Deformacinė siūlė



Skersinė betono siūlė arba armavimas

Cementbetonio danga

2 - 3cm storio didelio

Statybinė siūlė

atsparumo pagrindo skiedinys
(maksimali frakcija 8 mm)

Sutankintas pagrindo
sluoksnis



| | | | | | | | |
|------------------------------------|---------------|-------------------------|----------------|----------------|----------------|----------------|--|
| Apkrovų klasė | (LT EN 1433) | A 15 | B 125 | C 250 | D 400 | E 600 | |
| Minimalus betono stipris | (LT EN 206-1) | \geq C 12/15 | \geq C 12/15 | \geq C 20/25 | \geq C 25/30 | \geq C 25/30 | |
| Poveikio klasė (į betono pamatą) | (LT EN 206-1) | (X0) | (X0) | (X0) | (X0) | (X0) | |
| Pagrindo storis / plotis (M tipas) | (LT EN 1433) | X | \geq 15 | \geq 15 | \geq 20 | \geq 25 | |
| Pagal latakų kontūro auksči | | Y | | | | | |
| Pagal latakų sistemai: | | Multiline V 100 - V 500 | | | | | |
| Z | | \geq 10 | \geq 10 | \geq 15 | \geq 20 | \geq 25 | |