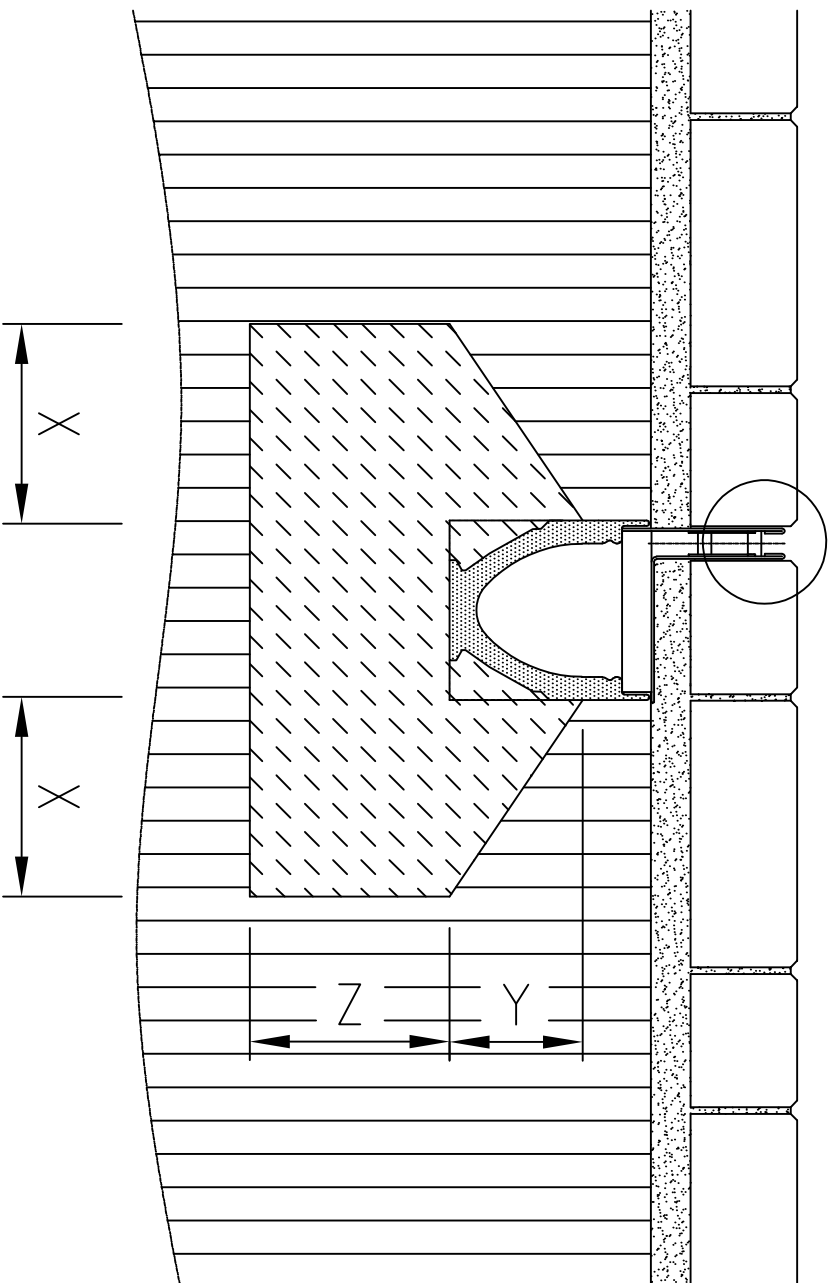


min. 5 mm

maks. pusė grindinio storio



Trinkelės / plytelės

Išlyginamasis sluoksnis

Sutankintas pagrindo
sluoksnis

Apkrovų klasė	(LT EN 1433)	A 15	B 125	C 250	D 400			
Minimalus betono stipris	(LT EN 206-1)	$\geq C 12/15$	$\geq C 12/15$	$\geq C 20/25$				
Poveikio klasė (i betono pamatai)	(LT EN 206-1)	(X0)	(X0)	(X0)				
Pagrindo storis / plotis (M tipas)	(LT EN 1433)	≥ 10	≥ 10	≥ 15				
		≥ 10	≥ 10	≥ 10				
		≥ 10	≥ 10	≥ 15				
		Z						
Galioja taikyti sistemai: Multiline V 100 S - V 150 S								