

Greitkeliams ir gatvėms



*Aukščiausia kokybė, didžiausias saugumas*

**ACO vandens surinkimo sistemos  
greitkeliams ir gatvėms**





## ACO. The future of drainage.



**ACO sistemų grandinė – tai įvairūs tarpusavyje susiję gaminiai, pritaikyti ateities aplinkos sąlygoms.**

Intensyvėjanti oro sąlygų kaita reikalauja vis kompleksiškesnio drenavimo sistemų planavimo. ACO sukūrė sistemą, veikiančią abiem kryptimis t. y. apsaugančią žmogų nuo vandens – ir atvirkščiai. Kiekvienas ACO produktas užtikrina vandens tėkmę visoje ACO sistemų grandinėje, siekiant ekologiškai ir ekonomiškai jį maksimaliai panaudoti.



### **Surinkimas**

- ACO Drain latakai
- Gatvių trapai
- Ketiniai liukai



### **Valymas**

- Naftos produktų atskirtuvai
- Riebalų atskirtuvai



### **Sulaikymas**

- Atbuliniai vožtuvai
- Qmax latakai
- Šviesos prieduobės



### **Išleidimas**

- Siurblynės
- Medžių apsaugos
- ACO Stormbrixx



ACO Citytop ketiniai liukai



ACO Monoblock polimerbetoniniai latakai



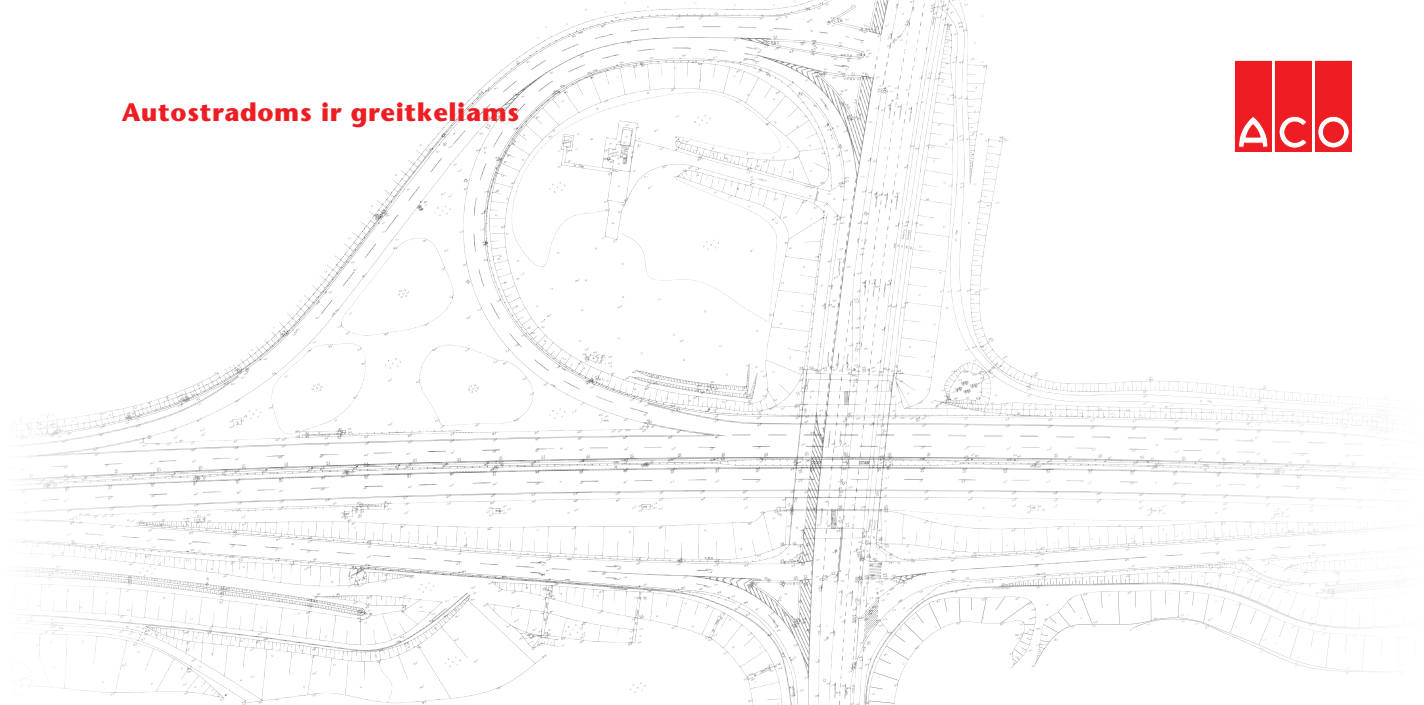
ACO Combipoint lietaus trapai

## Kiekvienas ACO produktas yra ACO grandinės sudėtinė dalis

### **ACO vandens surinkimo sistemos greitkeliams ir gatvėms**

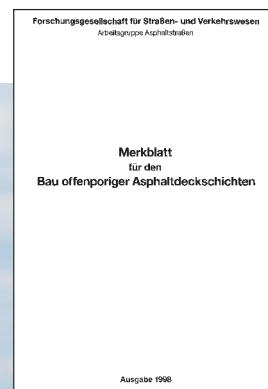
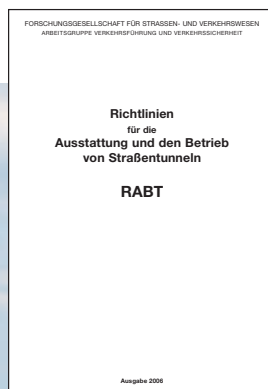
ACO yra šiuolaikiškų paviršinio vandens surinkimo ir išvalymo sistemų, skirtų infrastruktūrai, lyderė. Inovatyvios technologijos yra pritaikytos aukščiausiams ateities reikalavimams: augančioms eismo apkrovoms, besikeičiančioms klimato sąlygoms, atsakingam požiūriui į vandens resursus. Lietuvoje ACO sėkmingai dirba nuo 1996 metų. Mūsų darbuotojai konsultuoja gaminių parinkimo, pritaikymo, montavimo ir eksploatavimo klausimais. Šioje brošiūroje Jums pateiksime Vokietijos, Europos ir Lietuvos greitkeluose bei gatvėse dažniausiai naudojamas ir labiausiai pritaikytas ACO paviršinio vandens drenažo sistemas

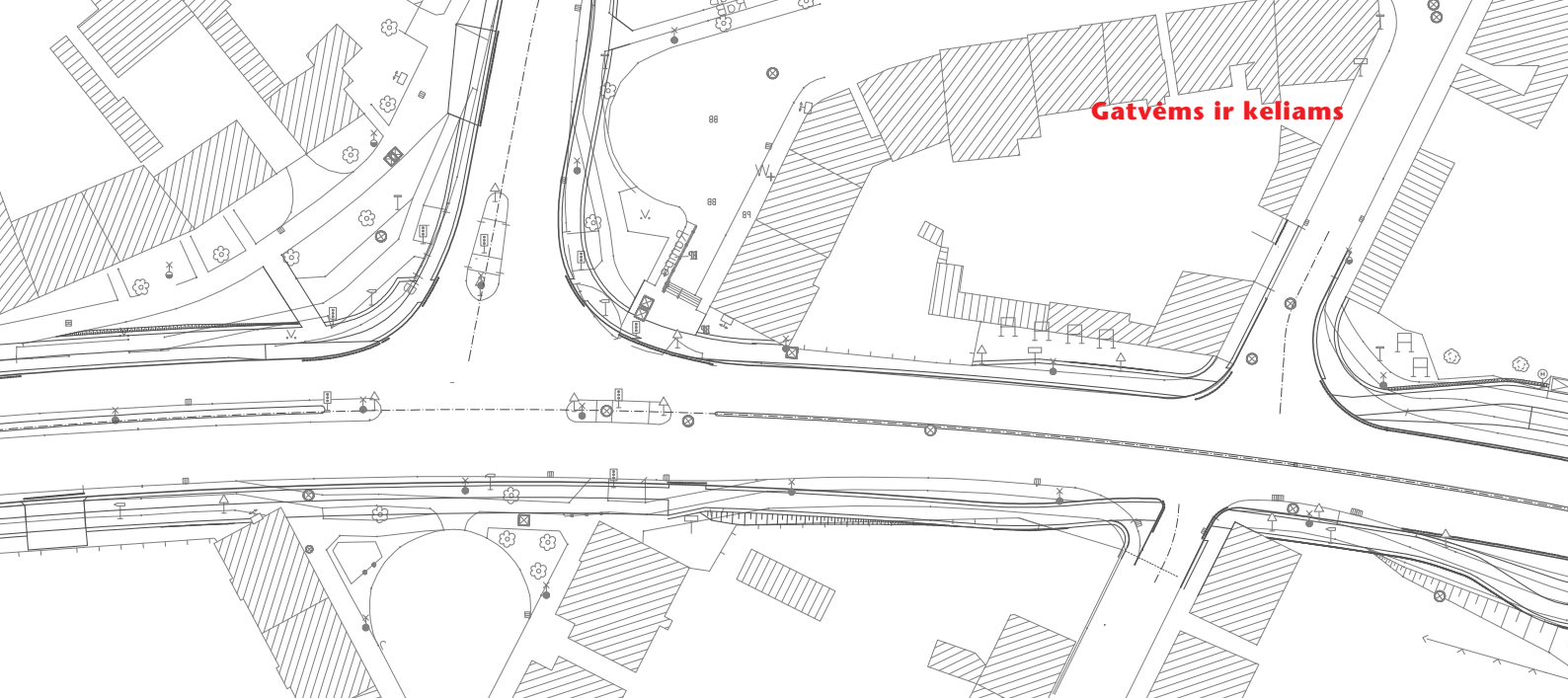




## ACO autostradoms ir greitkeliams

- |                             |          |
|-----------------------------|----------|
| ■ Vandens surinkimo latakai | psl. 6-8 |
| ■ Lietaus vandens išvalymas | psl. 9   |
| ■ Ketinės trapų grotelės    | psl. 10  |
| ■ Lietaus trapai            | psl. 11  |
| ■ Tiltų drenažas            | psl. 12  |





**Gatvėms ir keliams**

## **ACO sprendimai gatvėms ir keliams**

- **Lietaus vandens surinkimo grotelės** psl. 13
- **Ketiniai liukai** psl. 14
- **Infiltracinės ir akumuliacinės talpos** psl. 15
- **Vandens surinkimo latakai** psl. 16
- **Gatvių kraštų drenažas** psl. 17
- **Varliagyvių apsauga** psl. 18

**[www.aco.lt](http://www.aco.lt)**





## ACO Monoblock SD 200 V plyšiniai latakai

■ **Panaudojimo sritis**  
Paviršinio vandens surinkimas

■ **Produktas**  
ACO Monoblock SD 200 V

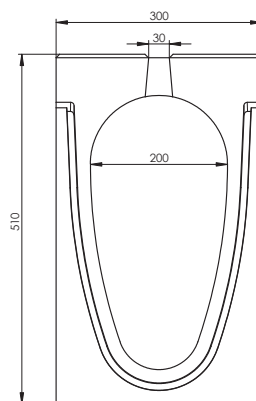
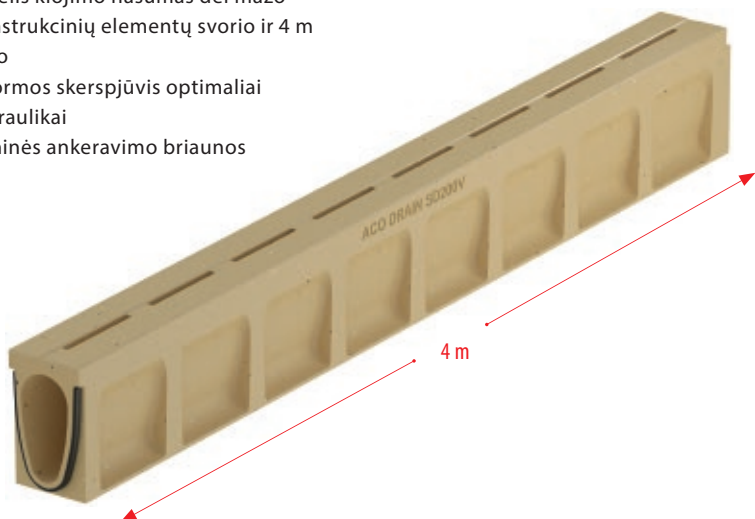
■ **Išsami informacija**  
info@aco-nordic.lt

ACO Monoblock SD 200 V yra vienas naujausių ACO produktų. Modernių polimerbetonio liejimo technologijų pagalba serijiniu būdu pradėti gaminti latakai, kurių ilgis 4 m ir svoris 560 kg. Latakai su plyšiu naudojami greitkelių ir aikštelių drenažui. Prie lietaus požeminės nuotakynės prijungiama per įprastas ACO įtekėjimo dėžes, kurių prijungimo skersmuo yra nuo 160mm iki 315mm.

Įtekėjimo dėžių viršutinės dalys yra Multitop trapų grotelių tipo ir turi tvirtus vyrius bei eismo saugumo reikalavimus atitinkantį grotelių fiksatorių be varžto, skirtą greitam priėjimui valant ir prižiūrint. Kaip alternatyva, įtekėjimo dėžės viršutinės dalys su ištekėjimo formomis 300 x 500 gali būti derinamos su ACO gatvių drenažo modulinėmis sistemomis ACO Combipoint. Visa tai optimaliai užtikrina saugų naudojimą bei hidraulinį patikimumą gatvėse ir greitkeliuose.

### Monoblock SD 200 V savybės

- didelio atsparumo, ilgaamžė statybinė medžiaga polimerbetonis
- integruotas sandarinimas
- paprastas montavimas
- didelis klojimo našumas dėl mažo konstrukcinių elementų svorio ir 4 m ilgio
- V formos skerspjūvis optimaliai hidrauliškai
- Šoninės ankeravimo briaunos



Įtekėjimo dėžė su gatvės trupu ACO Combipoint apatine dalimi



## ACO Monoblock RD

ACO Monoblock RD – tai aukščiausio stabilumo latakai, naudojami greitelių, konteinerių terminalų ir oro uostų zonose. Visos šios sritys turi bendrą bruožą: stiprias dinamines apkrovas. Kai kuriuose greiteliuose pravažiuoja maždaug 120.000 automobilių kasdien. ACO Monoblock latakai puikiai tinka ir greitelyje, kuriuo gabenami stambūs kroviniai, ir didelio greičio „Formulė-1“ trasoje.

Kita svarbi ACO Monoblock latakų savybė yra V formos skerspjūvis, kuris pagerina hidrauliką ir savaiminį valymąsi. Šoninės ankeravimo briaunos užtikrina maksimalų tvirtumą ir stabilumą betoniniame pagrinde. 200 ir 300mm vidinio pločio ACO Monoblock latakai idealiai atitinka greitelių drenažui keliamus aukštus reikalavimus. Užtikrinamas vairuotojų ir keleivių saugumas. Esant nominaliajam dydžiui 200, tipui 0.0 siūlomas montavimo aukštis yra 330 mm, tipui 20.0 siūlomas montavimo aukštis yra 530 mm.

### ACO Monoblock RD 300 latakai didelių plotų drenažui

Latakų Monoblock RD 300 įtekėjimo ir pratekėjimo skersmuo leidžia surinkti paviršinį vandenį nuo labai didelių plotų tuo pat metu mažinant prijungimų prie požeminio vamzdžio skaičių. Naudojant 2 m ilgio latakų korpusus galima labai greitai nutiesti ilgas linijas. Kampinėms, T formos ir kryžminėms jungtims galima naudoti 75 cm elementus. Įtekėjimo dėžės suprojektuotos taip, kad per jas galėtų nutekėti labai dideli vandens kiekiai.

### Produkto savybės

- monolitinė konstrukcija
- didelio atsparumo, ilgalaikė statybinė medžiaga polimerbetonis
- V formos skerspjūvis
- montavimo ilgis 1 ir 2 m
- šoninės ankeravimo briaunos

### ■ Panaudojimo sritis

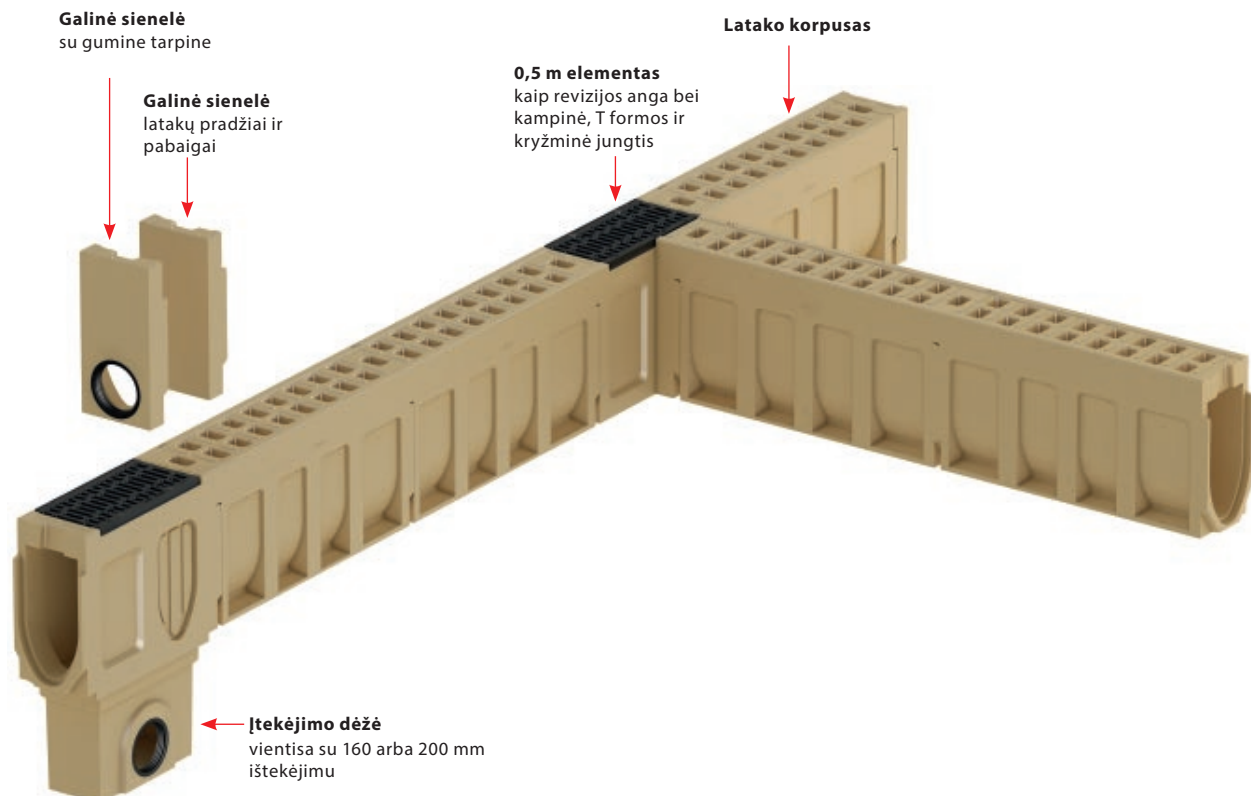
Paviršinio vandens surinkimas

### ■ Produktas

ACO Monoblock RD 200 V ir 300

### ■ Išsami informacija

info@aco-nordic.lt



## ACO DRAIN® Monoblock DF

### ■ Panaudojimo sritis

Paviršinio vandens surinkimas  
nuo poringojo asfalto

### ■ Produktas

ACO Monoblock RD 200 DF

### ■ Išsami informacija

info@aco-nordic.lt

Naudojant poringąjį asfaltą (OPA) viršutiniam sluoksniui, būtina kloti specialius latakus, kurie šonuose gali surinkti kelio dangos paviršinį vandenį. Poringasis asfaltas turi ne tik garso slopinimo privalumą, dėl savo porėtos struktūros jis gali absorbuoti kelio dangos paviršinį vandenį. Poringasis asfaltas būna vieno arba dviejų sluoksnių, klojamas viršutinėje kelio dangos dalyje, jei keliama ypatingi reikalavimai eismo keliamo triukšmo slopinimui. Važiuojamosios dalies drenažui naudojami ACO Monoblock vandens surinkimo latakai sukurti specialiai poringajam asfaltui. Pagrindiniai privalumai yra kompaktiškas montavimo būdas, mažas svoris ir didelis klojimo našumas.

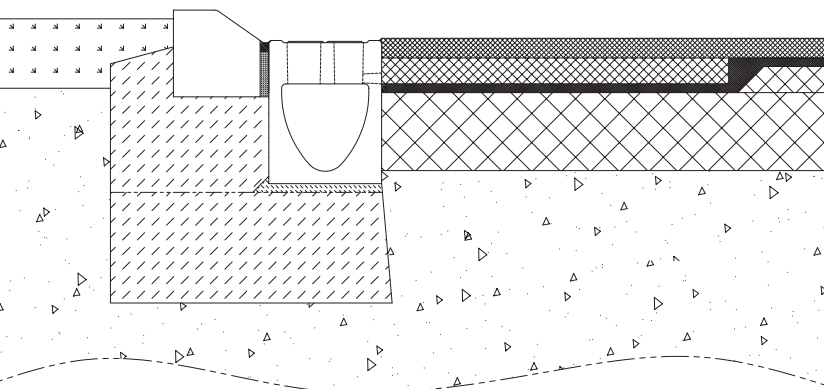
Montuojant šiuos latakus nereikia daug personalo ir technikos.

Kiti argumentai, renkantis ACO Monoblock: dėl V formos profilio ir su juo susijusių optimalių hidraulinių rodiklių, kelio dangos vanduo surenkamas greitai ir patikimai bei išvengiama akvaplaningo efekto.

Naudojama medžiaga – polimerbetonis, yra sandari be papildomų sluoksnių, atspari kelių druskos bei šalčio poveikiui.

### Produkto savybės

- didelio atsparumo, ilgaamžė statybinė medžiaga polimerbetonis
- V formos skerspjūvis
- vieno arba dviejų sluoksnių atvirų porų asfaltas



Latakai montuojami kelio arba gatvės kraštuose



Poringojo asfalto drenažas



## ACO sunkiųjų metalų atskirtuvas

Sunkiųjų metalų atskyrimui ACO siūlo atskirai montuojamą vandens apdorojimo įrenginį, kuriame apdorojamas lietaus vanduo. Į šį įrenginį galima suvesti nuotekas nuo beveik 10.000 m<sup>2</sup> ploto teritorijos. Ši kompaktiška, vietą taupanti talpų sistema yra pranašesnė už klasikinį didelių gabaritų lietaus vandens apdorojimo įrenginius, pvz., lietaus vandens nusodintuvus. Jų efektyvumas daugelio profesionalų yra vertinamas kritiškai, kadangi apdorojimas vyksta išskirtinai tik nuosėdų susidarymo forma.

Tokiu atveju užteršimas sunkiaisiais metalais ir organinėmis medžiagomis lieka mažai išvalytas. Mechaniniu būdu – sudarant nuosėdas – pirmiausia sulai komos stambiosios ir kietosios dalelės. Nusėdusios medžiagos susirenka purvo gaudyklėje.

Tuo tarpu filtruojant vandenį per ACO Sunkiųjų metalų atskirtuvą – daugiasluoksnię, skirtingų lygių filtrų sistemą, sulaikomos smulkiosios nuosėdos ir dalelės ir, svarbiausia, ištirpusių sunkiųjų metalų junginiai.

### Produkto savybės

- didelis nuosėdų susidarymo ir filtravimo našumas dviejų lygių apdorojimo sistema
- didelis nuotėkų pralaidumas
- geros priežiūros sąlygos
- paprastas priežiūros liukas

### ■ Naudojimo sritis

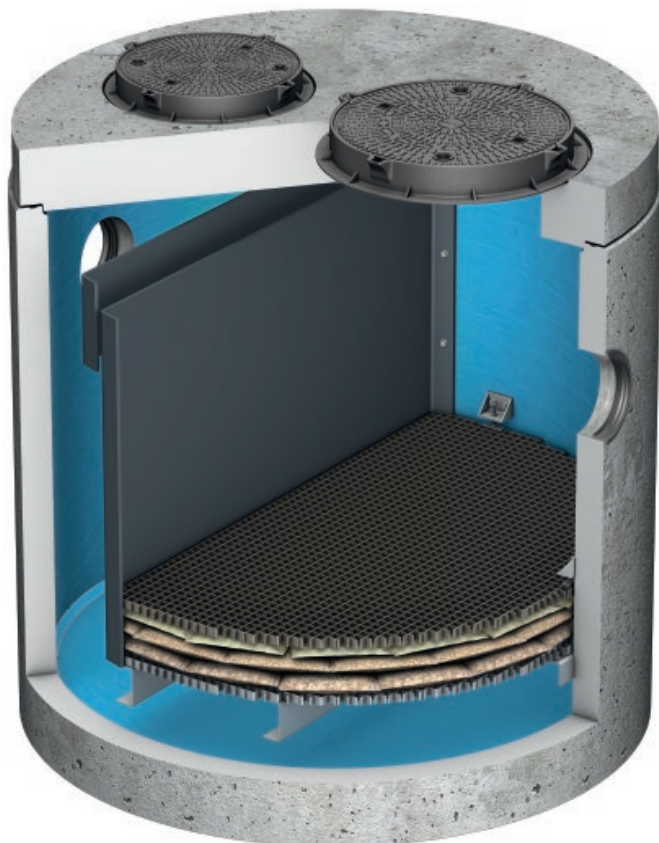
Lietaus vandens valymas

### ■ Produktas

ACO sunkiųjų metalų atskirtuvas

### ■ Išsami informacija

info@aco-nordic.lt



Sunkiųjų metalų atskirtuvas su filtru. Įtekėjimo ir ištekėjim skersmuo 300 mm; šulinio liukai 600 mm ir 800 mm.

## ACO Oleotop naftos produktų atskirtuvas

Degalinėse, automobilių plovyklose arba dirbtuvėse susikaupia degūs, pavojingi ar sprogūs junginiai, kurie patenka į drenažo sistemą. Tada, kad izoliuoti juos nuo aplinkos, reikalingi atskirtuvai. Įstatymai reikalauja aukščiausių saugos priemonių eksploatuojant įrenginius, naudojančius vandeniu kenksmingus skysčius.

ACO siūlo šiuolaikišką ir ekonomišką sprendimą naftos produktų atskirtuvams. Dėl lengvai eksploatuojamo koalescencinio filtro ir neužsikemšančio sukūrinio elemento šios sistemos eksploatavimo kaštai labai maži.



ACO Oleotop naftos produktų atskirtuvas

## ACO Multitop trapų grotelės

### ■ Naudojimo sritis

Paviršinio vandens surinkimas

### ■ Produktas ACO

Multitop trapai

### ■ Išsami informacija

info@aco-nordic.lt

Trapai yra tvirtčiausia judėjimo zonos sudedamoji dalis. Trapus veikia ne tik statinė, bet ir dinaminė apkrova, atsirandanti dėl eismo intensyvumo.

Vokietijoje įprasti trapai yra ganėtinai sunkūs ir todėl ne itin patogūs naudoti. Užfiksuoti varžtai dažnai apsunkina eksploataciją. ACO Multitop trapai dėl patobulintų funkcijų ir eksploataavimo yra labai šiuolaikiški, palyginus su įprastais gatvių trapais. Jie dera prie įprastų trapų betoninių dalių.

Visi trapai turi amortizuojančius tarpus rėmuose, kurie slopina automobilių eismo triukšmą.



Multitop trapas su saugiu fiksavimu be varžtų iš ypač atsparaus plastiko, su dvigubais vyriais



ACO Multitop greitkelių trapas su tvirtais vyriais

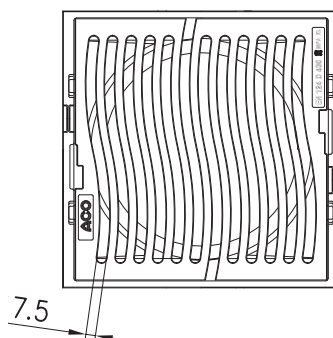
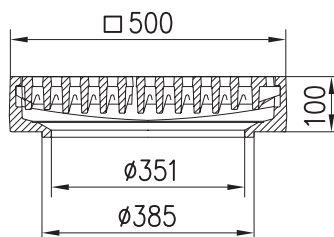
### Produkto savybės

- saugus grotelių fiksavimas be varžtų
- dvigubi grotelių vyriai
- garsą slopinantys tarpai rėmuose
- atitinka RAL-GZ 692



## ACO Franken trapai

Kitas, alternatyvus greitkelio drenažo sprendimas yra su ACO Franken trapais. Tai trapai, atitinkantys D 400 apkrovų klasę pagal DIN EN 124. Su ketaus grotelėmis ir rėmu, saugiu grotelių fiksatoriumi ir banguota grotelių geometrija. Šis specialus produktas taip pat turi didelį 1.000 cm<sup>2</sup> pratekėjimo skersmenį, ir puikiai tinka greitkelių drenažui.



### Produkto savybės

- 500 x 500 su PEWEPREN tarpais
- lengvai nuimamas
- montavimo aukštis 100 mm, su pagrindu
- korpuso angų plotis 17,5 mm įtekėjimo skersmuo: apie 1.020 cm<sup>2</sup>



Kelio dangos tiesimas

## ACO Combipoint PP trapai

ACO Combipoint PP pasukamas, teleskopinis, reguliuojamo ilgio bei įvairaus prijungimo nuolydžio trapas. Dar vienas privalumas: dėl šiuolaikiškos modulinės konstrukcijos trapo korpusą galima tiksliai pritaikyti vietos statybinėms sąlygoms. Montavimo privalumas: trapų korpusai iš ypač tvirto propileno sveria tik nuo 2,5 iki 2,8 kg.

ACO Combipoint PP korpusai naudojami su viršutinėmis dalimis, kurių apkrovos klasė C 250 arba D 400.

### ■ Naudojimo sritis

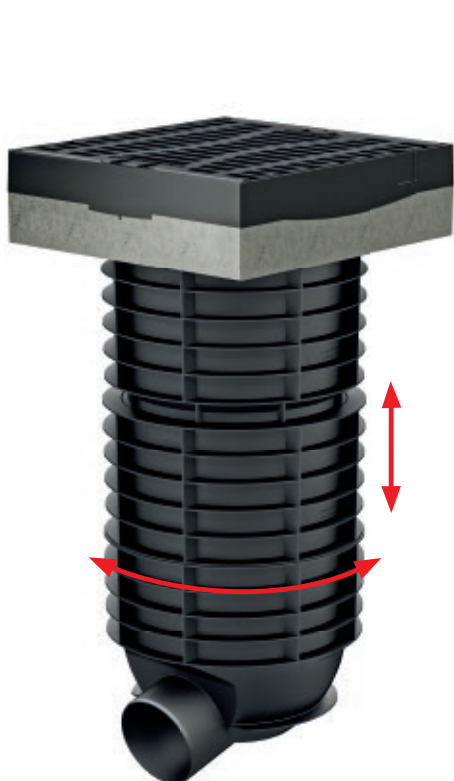
Paviršinio vandens surinkimas

### ■ Produktas

ACO Combipoint PP

### ■ Išsami informacija

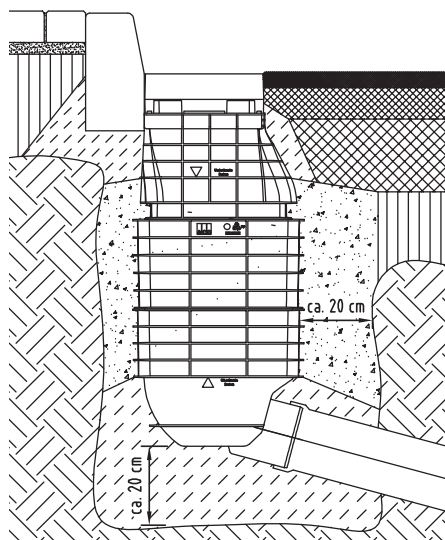
info@aco-nordic.lt



Video: ACO gatvių  
drenažo Combipoint  
montavimas

### Produkto savybės

- Paskirstantis apkrovą
- sukiojamas
- lengvas
- atitinka RAL-GZ 692



ACO Combipoint montavimo schema



ACO Combipoint trapas 300 x 500 mm



## ACO Multitop tiltų trapai

### ■ Naudojimo sritis

Paviršinio vandens surinkimas nuo tiltų, perdangimų tarp aukštų ir automobilių aikštelių

### ■ Produktas

ACO Multitop HSD 2 tiltų trapas

### ■ Išsami informacija

[info@aco-nordic.lt](mailto:info@aco-nordic.lt)

Tiltai yra labai svarbi kelio dalis. Jei ant tilto kaupiasi vanduo, gali susidaryti akvaplaningas arba plikledis. Naudojant specialius ACO tiltų trapus, šių pavojų galima išvengti, nes paviršinis vanduo greitai ir efektyviai surenkamas, tiltai nuolat būna saugūs. ACO Multitop tiltų trapai atitinka specialius reikalavimus, keliamus statant ir remontuojant tiltus ir dangą. Ženkliai pagerėja drenažo funkcionalumas, saugumas ir ekonomiškumas. Siūlome specialius sprendimus visoms įmanomoms panaudojimo sritims.



### Produkto savybės

- saugus grotelių fiksavimas
- be varžtų;
- saugūs grotelių vyriai
- PEWEPREN intarpai
- nuimamas, pasukamas į šonus,
- didžiausias atvėrimo kampas 110 °.



ACO Multitop HSD 2 tiltų trapas



Specialus trapas plieniniams tiltams



ACO Multitop tiltų trapas

## ACO Multitop lietaus grotelės

Tipiško ACO korporatyvinio dizaino įtekėjimo grotelės, kurių skersmuo yra 605 mm, papildo ACO Multitop šulinių dangčių ir trapų komplektą ir dažniausiai naudojamos lietaus vandens surinkimui keliuose bei gatvėse.

### Didelis laisvo pratekėjimo plotas

Grotelių kiaurymių plotis yra 31 mm, ilgis 115 mm. Bendras vandens pratekėjimo laisvas plotas yra apie 1.200 cm<sup>2</sup>.

### Fiksavimas be varžtų

Du specialūs fiksatoriai be varžtų iš ypač tvirto plastiko užtikrina saugią eksploataciją ir lengvą priežiūrą. Eksploatavimą

taip pat žymiai palengvina nedidelis grotelių svoris – apie 38 kg. BEGU tipo rėmai turi amortizuojančius intarpus PEWEPREN.

### Kompaktiškumas

Multitop įtekėjimo grotelės tinka visiems Multitop šulinių dangčių rėmams. Ypač rekomenduojamas grotelių derinys su BEGU rėmais.

#### ■ Naudojimo sritis

Paviršinio lietaus vandens surinkimas

#### ■ Produktas

ACO Multitop lietaus grotelės

#### ■ Išsami informacija

info@aco-nordic.lt

### Produkto savybės

- svoris 38 kg
- saugus grotelių fiksavimas be varžtų
- atitinka RAL-GZ 692



ACO Multitop lietaus grotelės  
montuojamos ant šulinių

## ACO CityTop šulinių liukai

### Naudojimo sritis

Šulinių liukai

### Produktas

ACO CityTop šulinių liukai

### Išsami informacija

info@aco-nordic.lt

ACO yra sertifikuota pagal EN ISO 9001:2000 reikalavimus, gamyklose Vokietijoje atliekamas su gamintoju susijęs gaminio savybių įvertinimas. Be to, įmonių viduje vykdomas stebėjimas užtikrina, kad būtų laikomasi taisyklių, reikalingų EN 124 reikalavimų vykdymui.

### Patikima sistema

Šulinių liukų rėmas yra 160 mm montavimo aukščio. Tokio plaukiojančiojo tipo rėmas gali būti pritaikytas nuo 170 iki 230 mm aukščiui.

Rekonstruojamoms sritims, kuriose dėl kelio dangos nusėdimo iškyla dangčiai, buvo sukurti 140 mm aukščio rėmai. Jie gali būti naudojami esant montavimo aukščiui nuo 150 iki 190 mm.

### Dangčių triukšmo slopinimas

Dangtis nededamas tiesiai ant viršutinės šulinio dalies. Jis priderinamas prie kelio dangos aukščio ir į dangą įvalcuojamas arba įspaudžiamas. Taip užtikrinamas labai lygus montavimas. Gatvėje neatsiranda įdubimai, kurie, automobiliams pervažiuojant šulinį, sukeltų pašalinį garsą.

Papildoma rekomendacija: neturi būti jokios šulinio dangčio ir po juo esančios konstrukcinės medžiagos tarpusavio impulsinės ar smūginės apkrovos.



Video: ACO šulinių dangčiai CityTop

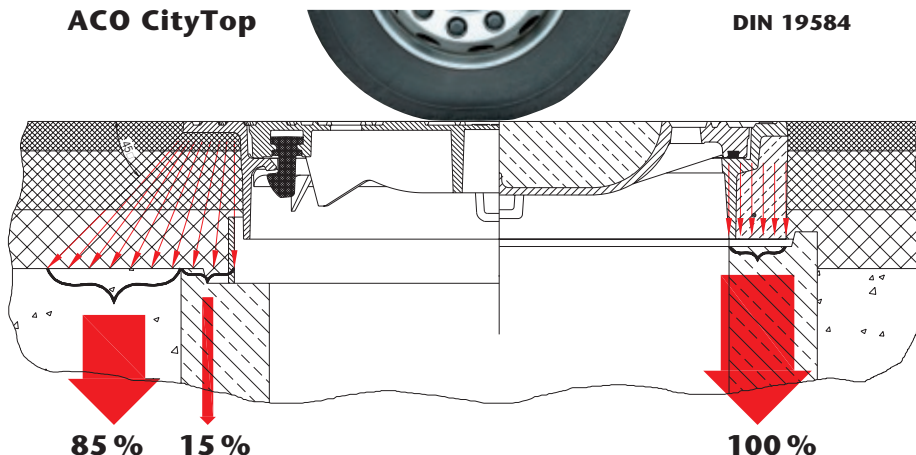
### Produkto savybės

- liukas nesiremia į šulinio konstrukciją
- šulinio apkrovos sumažinimas iki 85 % (patvirtinta tyrimų ataskaitoje)
- atitinka RAL-GZ 692



ACO CityTop

DIN 19584





## ACO Stormbrixx infiltracinės ir akumuliacinės talpos

ACO Stormbrixx - tai modulinė, iš sintetinių medžiagų pagaminta sistema, kuri gali būti montuojama kaip akumuliacinė talpa krituliams ir naudojama vandens infiltravimui į gruntą.

Sistemos pagrindas yra statybiniai blokai, kurie klojimo metu sujungiami panaudojant unikalią fiksatorių su spyruokliniu spragutuku sistemą. Todėl visa sistemos konstrukcija yra labai standi.

### Montavimas, saugumas, statiškumas

ACO Stormbrixx gali būti naudojama kaip akumuliacinė arba kaip infiltracinė talpa po važiuojamąja dalimi, įvažiuojuose ir viešose erdvėse bei privačioje zonoje.

Prieš patekdamas į talpą, lietaus vanduo iš gatvių bei pramoninių teritorijų arba nuo metalinių stogų turi būti išvalytas. ACO tam siūlo atitinkamus sprendimus. Projektuojant, montuojant ir prižiūrint drenažo įrenginius, būtina laikytis galiojančių taisyklių.

#### ■ Naudojimo sritis

Paviršinio vandens infiltravimas arba akumuliacijimas

#### ■ Produktas

ACO Stormbrixx

#### ■ Išsami informacija

info@aco-nordic.lt



Video:  
ACO Stormbrixx

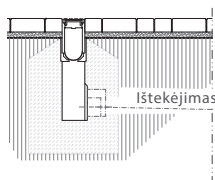


### Produkto savybės

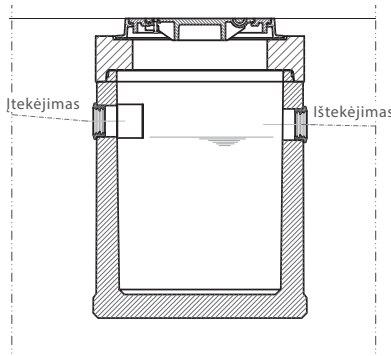
- Paprastas montavimas dėl mažo svorio – tik 10 kg (viena korpuso detalė)
- Konstrukcinis stabilumas dėl sistemos tarpusavio surakinimo
- Paprasta ir lengvai prieinama priežiūra
- CO<sub>2</sub> mažinantis, ekonomišką transportavimą ir praktiškas
- naudojimas statybos aikštelėje



Drenažo latakai



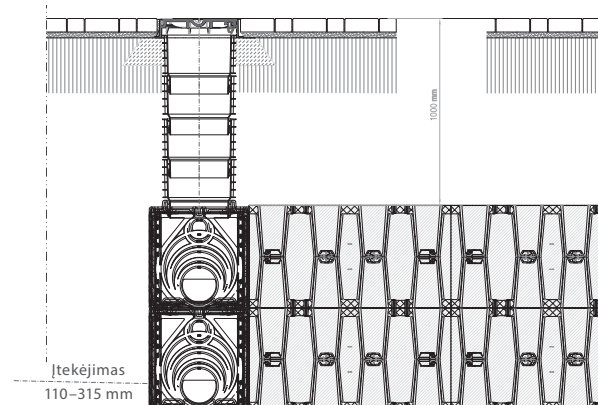
Nuosėdų atskyrimas



Akumuliacinė talpa



Infiltracinė talpa



ACO drenažo latakai surenka paviršinį vandenį ir per įtekėjimo dėžę nukreipia jį į ACO nuosėdų atskyrimo šulinį, kuriame bus atskirtos kietosios dalelės. Toliau lietaus vanduo nukreipiamas į ACO Stormbrixx infiltracinę talpą ir po truputį išleidžiamas į aplinkinį gruntą.

## ACO Monoblock RD 200 V

### ■ Naudojimo sritis

Paviršinio vandens surinkimas

### ■ Produktas

ACO Monoblock RD 200 V

### ■ Išsami informacija

info@aco-nordic.lt

Prie geležinkelio pervažų bei gatvėse dažnai susidaro situacijos, kai skersai važiuojamosios dalies būtinas linijinis drenažas. Tokiose vietose puikiai tinka polimerbetoniniai ACO Monoblock RD 100 V arba RD 200 V latakai. Vientisa monolitinė latakų konstrukcija užtikrina optimalų eismo saugumą. Įtekėjimo dėžė su nuimamomis ketaus grotelėmis, kaip valymo anga, montuojama latakų pabaigoje šalia važiuojamosios dalies. Priklausomai nuo gatvės dangos konstrukcijos ir apkrovų klasės latakai montuojami į betoninį pagrindą iki pat viršaus arba prie viršutinės briaunos privedama gatvės danga. Būtina vadovautis ACO montavimo rekomendacijomis.

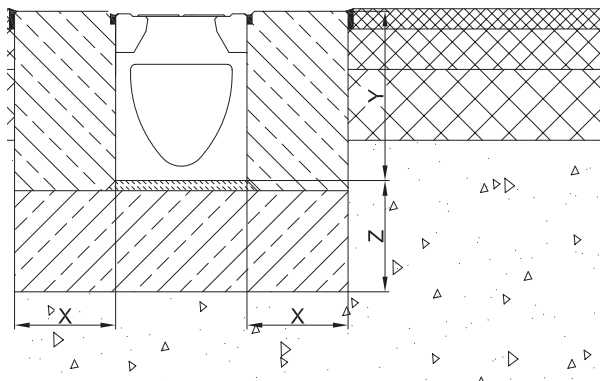
Svarbi ACO Monoblock latakų savybė yra V formos skerspjuvis, kuris pagerina latakų hidrauliką ir savaiminį valymąsi. Šoninės ankeravimo briaunos užtikrina maksimalų tvirtumą ir stabilumą betoniniame pagrinde. Esant

100 mm ir 200 mm vidiniam pločiui ACO Monoblock idealiai atitinka aukštus važiuojamosios dalies drenažo reikalavimus net ir esant stipriam lietaui ar liūčiams. Taip užtikrinamas vairuotojų saugumas akvaplaningo atveju.

Pėsčiųjų zonos drenažui ACO Monoblock RD 200 V latakai netinka dėl grotelių angų geometrijos.

### Produkto savybės

- didelio atsparumo, ilgaamžė statybinė medžiaga polimerbetonis
- V formos skerspjuvis
- montavimo ilgis 1 ir 2 m



ACO Monoblock RD 200 V latakų montavimas skersai važiuojamosios dalies



ACO Monoblock RD 200 V tinka naudoti tiek prie geležinkelio pervažų, tiek automobilių stovėjimo aikštelėse

## ACO KerbDrain

### Dvi funkcijos viename sprendime.

ACO KerbDrain - tai monolitinis polimerbetoninis bordiūras, kartu atliekantis ir drenažo funkciją. Pagrindinis privalumas yra puikus hidraulinis pralaidumas per visą bordiūro ilgį. Tai idealus drenažo sprendimas važiuojamosioms dalims ir automobilių stovėjimo aikštelėms.

Kadangi ACO KerbDrain spalva nesiskiria nuo standartinių bortų, jie sudaro vieningą estetišką vaizdą. Dėl nedidelio svorio, drenažo latakų integravimo į bortus ir paprasto valymo, ženkliai sumažėja montavimo ir eksploatavimo išlaidos.

### Daugiafunkcinė sistema

Tai modulinė, lengvai surenkama sistema su lenktais elementais, įtekėjimo dėžėmis ir nešvarumų indais. Šis sprendimas puikiai tinka autobusų stotelėms. Šoninės įtekėjimo angos, kurių įtekėjimo skersmuo yra 147 cm<sup>2</sup>/m, leidžia pasiekti greitą ir aukštą vandens surinkimo rezultatą: tai labai efektyvi priemonė ir padidintų eksploatacinių reikalavimų zonoje, pvz., autobusų stotelėse, kurioms keliama dideli efektyvumo reikalavimai, ir didelių plotų zonose, kai reikia greitai surinkti didelį lietaus vandens kiekį.

#### ■ Naudojimo sritis

Paviršinio vandens surinkimas

#### ■ Produktas

ACO KerbDrain 480

#### ■ Išsami informacija

[info@aco-nordic.lt](mailto:info@aco-nordic.lt)

### Produkto savybės

- bordiūras ir latakas viename elemente
- didelio atsparumo, ilgaamžė statybinė medžiaga polimerbetonis
- monolitinis vientisas elementas
- pilnai sukomplektuota sistema



ACO KerbDrain, visas elemento aukštis 480 mm



Gatvės bordiūras ir latakas viename elemente





## ACO Wildlife varliagyvių apsaugos sistemos

### ■ Naudojimo sritis

Varliagyvių apsauga keliuose

### ■ Produktai

ACO KT 500

ACO LEP 100

ACO SR 400 G

### ■ Išsami informacija

info@aco-nordic.lt

### Varliagyvių ir smulkių gyvūnų apsauga

Varliagyviai (ir kiti maži gyvūnai) gyvena automobilių keliais perskirtuose plotuose. Jie sezoniskai migruoja tarp sausumos plotų ir nerštaviečių. Kadangi varliagyviai juda lėtai ir palyginti daug laiko praleidžia ant kelių, kuriuos kerta, daugeliui jų lemta prisijungti prie nesuskaičiuojamų keliuose žuvusiųjų gentainių aukų. Ypač didelis pavojus kyla tiems gyvūnams, kurie pasižymi masine migracija žiemos pabaigoje ar vasarą po

audrų. Kartais net kyla visiško vietinės gyvūnų populiacijos išnykimo pavojus.

Varliagyvių apsaugos sistemų įrengimas yra saugi ir efektyvi priemonė. Norint migravimo arealus efektyviai sujungti koridoriais, reikia panaudoti konkrečioms sąlygoms pritaikytus konstrukcinius sprendimus. Parenkant medžiagas ir statybos technologiją, reikia kartu atlikti ir kokybišką projektavimą.

### Produkto savybės

- didelio atsparumo, ilgaamžė statybinė medžiaga polimerbetonis
- paprastas klojimas
- stabili konstrukcija



Polimerbetoninis klimato tunelis ACO KT 500



Polimerbetoninė nukreipiančioji sienelė ACO LEP 100o



Stabdantis kanalas ACO SR 400 G



## ACO gaminiams naudojamos medžiagos

*Gaminant statybai skirtus elementus, labai svarbu pasirinkti konstruktyviai tinkamas, estetiškas ir funkcionalias medžiagas. ACO naudojamos statybini medžiagos pasiymi tvirtumu, ilgaamishiuku ir atsparumu agresyviai aplinkos poveikiui. Polimerbetonis, nerdijantis plienas, vairios sintetini medžiagos, ketus yra atitinkamai naudojami skirtinguose gaminiuose skirtingai paskiriai, kad tenkinti optimalius tvirtumo, ilgaamishiuko, antrinio perdirbimo ir gamtos tausojimo kriterijus.*



### ACO polimerbetonis

Ypatingas komponentų derinys ir naujausia gamybos technologija suteikia ACO polimerbetoniui išskirtines savybes.

Analogiškos paskirties ACO polimerbetonio produktai yra žymiai tvirtesni, lengvesni lyginant su cementbetonio gaminiais.

ACO polimerbetonis yra nepralaidus vandeniui, todėl vanduo greitai nudžiūsta nuo paviršiaus. Jo taip pat neveikia žema temperatūra. Lygus ACO polimerbetonio paviršius leidžia greitai pašalinti purvo dalelės, jį lengva valyti. Be to, polimerbetonis ir be papildomos dangos yra atsparus agresyvioms aplinkos sąlygoms ir netgi esant ekstremalioms sąlygoms, jo naudojimas gali būti ilgalaikis ir įvairiapusis.



### ACO ketaus

Vokietijoje ACO ketaus liejyklose gaminiams produktams naudojamas pilkasis bei kalusis ketaus. Kalusis ketaus daugiausia naudojamas vandens surinkimo grotelių ir liukų gamyboje.

Aukščiausio lygio gamybos procesų bei gaminių kontrolė užtikrina aukštą galutinę gaminių kokybę. ACO yra vienas didžiausių ketaus gamintojų Vokietijoje ir per daugelį dešimtmečių sukaupe didelę patirtį.



### ACO sintetinė medžiaga

Sintetinių medžiagų konstrukciniai elementai leidžia laisvai modeliuoti formas ir funkcijas. Mes išnaudojame šį potencialą, norėdami išvengti brangių medžiagų kombinacijų ir jungčių. Vietoj to, renkame puikų „vientiso liejimo“ sprendimą.

ACO produktams naudojamos medžiagos pasižymi dideliu atsparumu smūgiams ir klimato sąlygų poveikiui. Paprastas apdirbimas ir nedidelis svoris lemia dažną šios medžiagos pasirinkimą.



ACO yra ne tik geriausias polimerbetonio gamintojas. Ši medžiaga įmonei atvėrė kelią į sėkmę. Pirmosios drenažo sistemos naudojant polimerbetonį buvo pagamintos septintojo dešimtmečio pabaigoje – ir iki šiol sėkmingai naudojamos be jokių sutrikimų. Polimerbetonis gaminamas 13-oje ACO įmonių visame pasaulyje

## ACO gaminių asortimentas



### Pastatų drenažas

- Nerūdijančio plieno latakai ir trapai
- Balkonų ir terasų drenažas
- Vonios kambario sistemos
- Nerūdijančio plieno vamzdynai
- Atbuliniai vožtuvai
- Pravalų ir šachtų liukai
- Riebalų atskirtuvai
- Krakmolo atskirtuvai

### Lauko drenažas

- Paviršinio vandens latakai
- Ketiniai šulinių dangčiai
- Riebalų atskirtuvai
- Naftos atskirtuvai
- Medžių apsaugos
- Siurblinės
- Infiltracinės talpos

### Statybiniai elementai

- Latakai ir trapai privačiai statybai
- Batų valymosi grotelės
- Rūsio langų šviesduobės
- Vėjos koriai transporto parkavimui
- Lietvamzdžiai

**Pastaba:** dėl nuolatinio gaminių tobulinimo ir besikeičiančių žaliavų kainų įmonė pasilieka teisę be atskiro perspėjimo keisti technines gaminių charakteristikas, dizainą ir kainas.

#### ACO Nordic, UAB

Lukiškių g. 5  
01108 Vilnius  
Tel. +370 5 212 4898  
Faks. +370 5 215 0964  
www.aco.lt

ACO. Patikimas ir saugus vandens nuvedimas