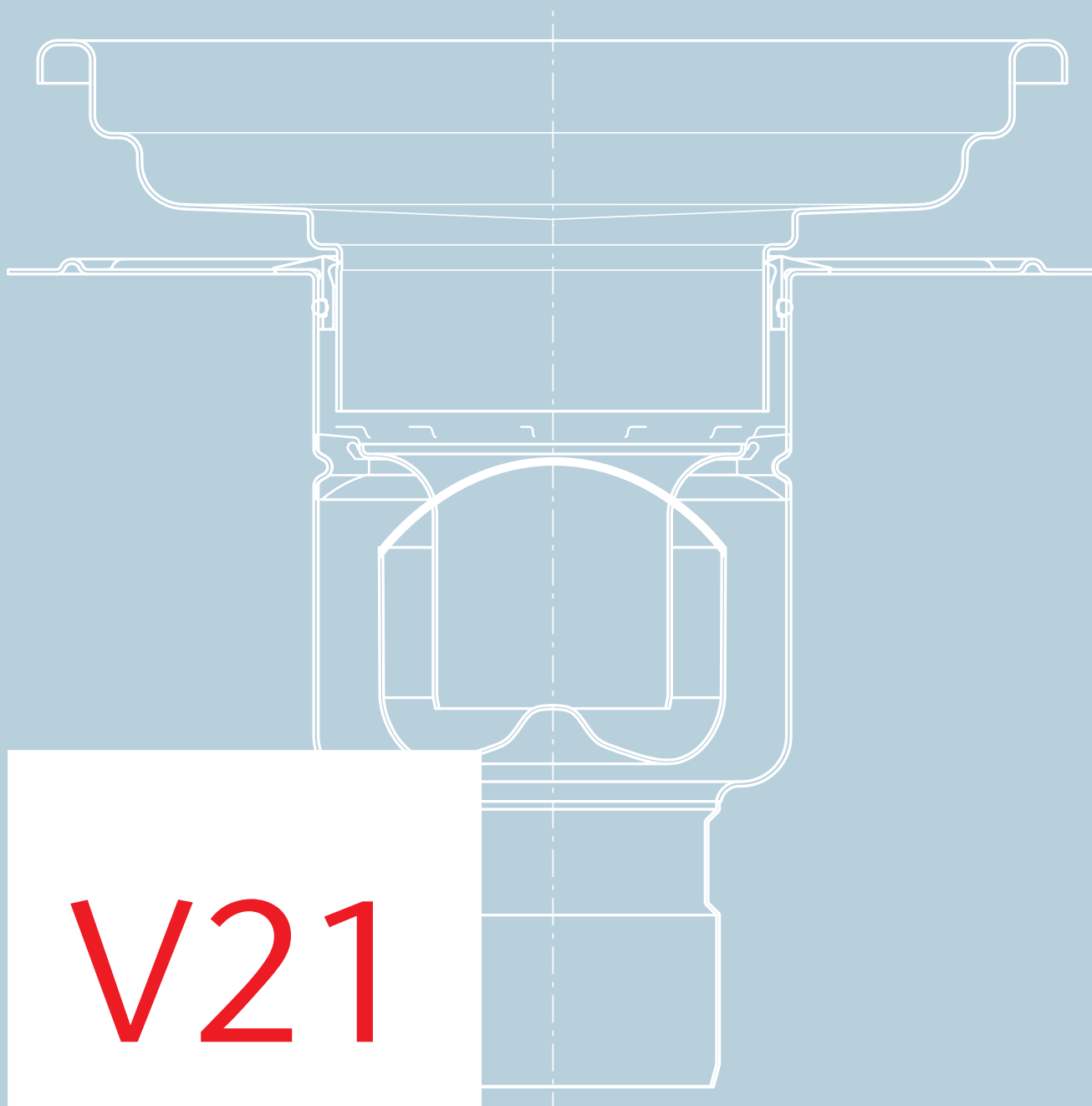


Galioja nuo 2021 m. kovo 1 d.



V21

ACO vidaus sistemos

Kainoraštis V21
Kainos be PVM



Latai laisvalaikio ir
sporto centrams

1c



ACO plyšiniai latakai M8

Informacija apie produktą

Plyšinius latakus, visų pirma, charakterizuoja jų diskretiškumas grindų dangoje. Dėl siauro plyšio, pro kurį vanduo patenka į sistemą, latakai yra subtiliai integruojami ir praktiškai nepastebimi. Tai vandens surinkimo sistema, dažniausiai naudojama baseinuose, sporto klubų dušuose.

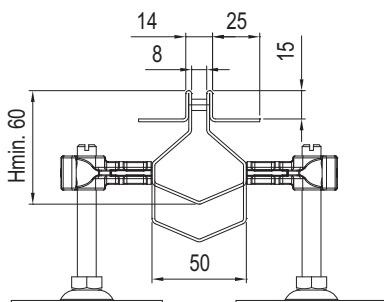
Pagrindinės charakteristikos:

- Gaminami iš nerūdijančio plieno 1.4301 (AISI 304) arba 1.4404 (AISI 316)
- 8 mm pločio plyšys vandeniui surinkti
- Grindyse matoma latakų dalis 14 mm pločio (latakas su išlankstyta briauna) arba 38 mm pločio (latakas su standartinė briauna)
- Su jungė hidroizoliacijai po grindų plytelėmis priversti
- Galimybė pagaminti lataką su briauna ir jungė vinilinei dangai priversti
- Išilginis latakų dugno nuolydis link išvedimo (minimalus latakų aukštis $H = 60$ mm)
- Galimybė formuoti latakų liniją su atšakomis, pritaikant pagal projekto reikalavimus („T“, „L“ formos latakai)
- Diskretišką latakų jungimą į liniją per junges su tarpinėmis, todėl įrengus grindis latakų jungtys lieka nepastebimos

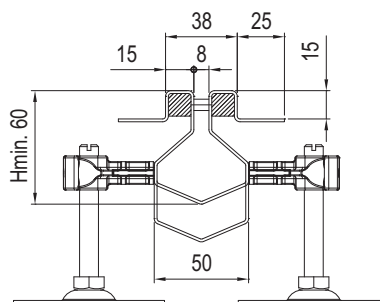


Latakų skersiniai pjūviai

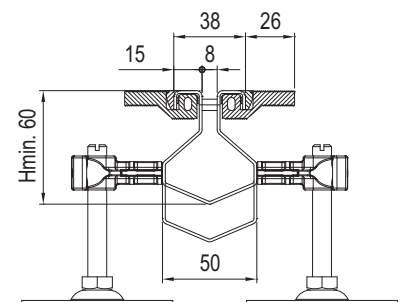
Išlankstyta briauna su jungė hidroizoliacijai priversti
Grindų plytelėmis pritaikyta briauna



Standartinė briauna su jungė hidroizoliacijai priversti
Grindų plytelėmis pritaikyta briauna



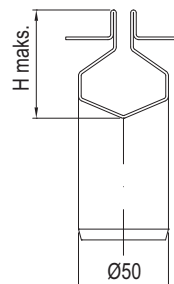
Standartinė briauna su jungė vinilinei dangai priversti
Klijuojamai vinilinei dangai pritaikyta briauna



Išvedimo būdai

Be revizinio elemento

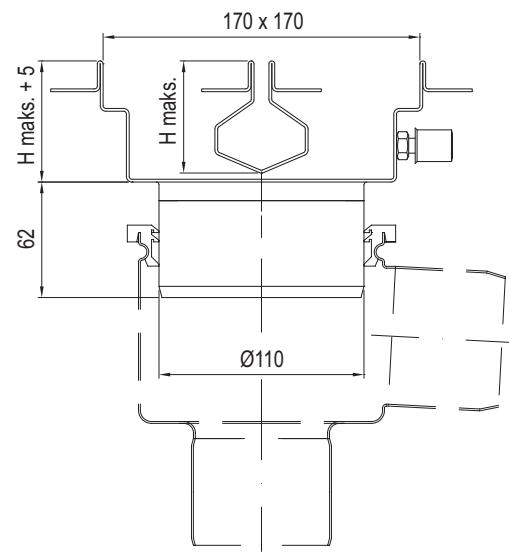
- Galimos jungtys į kanalizaciją:
 - Vamzdžio jungtis DN 50
 - Išorinis sriegis R 1 1/4; R 1 1/2 arba R 2
 - Įvairaus ilgio išvedimo vamzdžiai
- Be sifono (sifonas formuojamas iš alkūnių)
- Ribotos valymo galimybės
- Vientisa linija be revizinių elementų (trapų)



ACO plyšiniai latakai M8

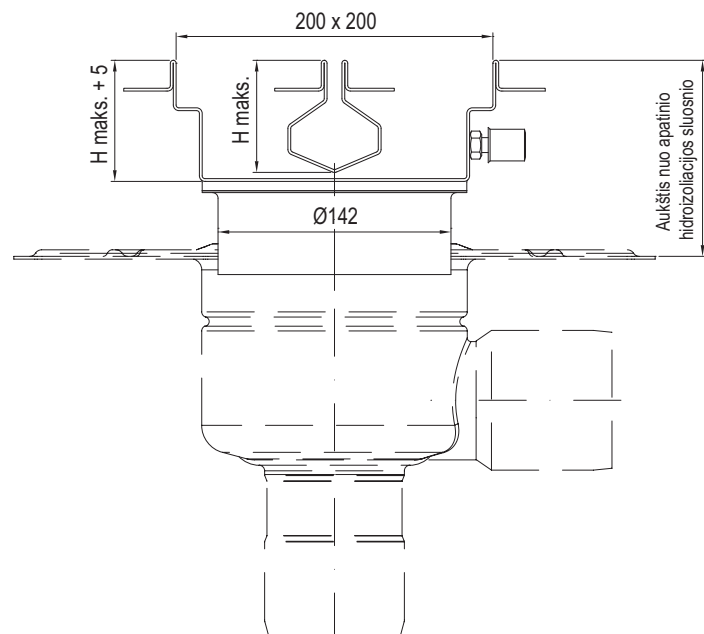
Su reviziniu elementu ir vamzdžio jungtimi DN 100

- Latakas su vamzdžio jungtimi DN 100:
 - Tiesioginis jungimas į kanalizaciją
 - Jungimas į kanalizaciją per ACO EG150 DN 70 trapo apatinę dalį
- Išimama kvapo sklendė (sifonas), dedama į vamzdžio jungtį DN100
- Latakas valomas per revizinį elementą, uždengtą dekoratyviomis grotelėmis



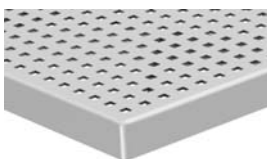
Su reviziniu elementu ir išvedimu per ACO trapo 157 apatinę dalį

- Latakas su vamzdžio jungtimi DN 142
- Jungimas į kanalizaciją per ACO 157 trapo apatinę dalį (DN 100 arba DN 70 vamzdžiai)
- Išimama kvapo sklendė (sifonas)
- Galimybė privesti antrą hidroizoliacijos sluoksnį žemiau:
 - Trapo apatinės dalies jungė klijuojamai hidroizoliacijai užtikrina sandarumą vandeniui
 - Trapo apatinės dalies jungė mechaniškai prispaudžiamai hidroizoliacijai užtikrina sandarumą vandeniui
- Latakas valomas per revizinį elementą, uždengtą dekoratyviomis grotelėmis



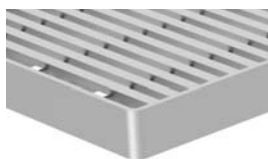
Grotelės

Quadrato



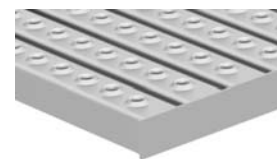
- Blizgus paviršius
- Perforuotos grotelės
- Standartinis sprendimas

Heelsafe



- Nušlifluotas paviršius
- Lygus, matinis grotelių paviršius
- Estetiškas sprendimas

Volcano



- Elektropoliruotas paviršius
- Atsparumas slydimui
- Saugus sprendimas

Galimi kiti grotelių dizaino variantai. Dėl platesnės informacijos prašome kreiptis į ACO darbuotojus.

Latai dušo zonoms

Informacija apie produktą

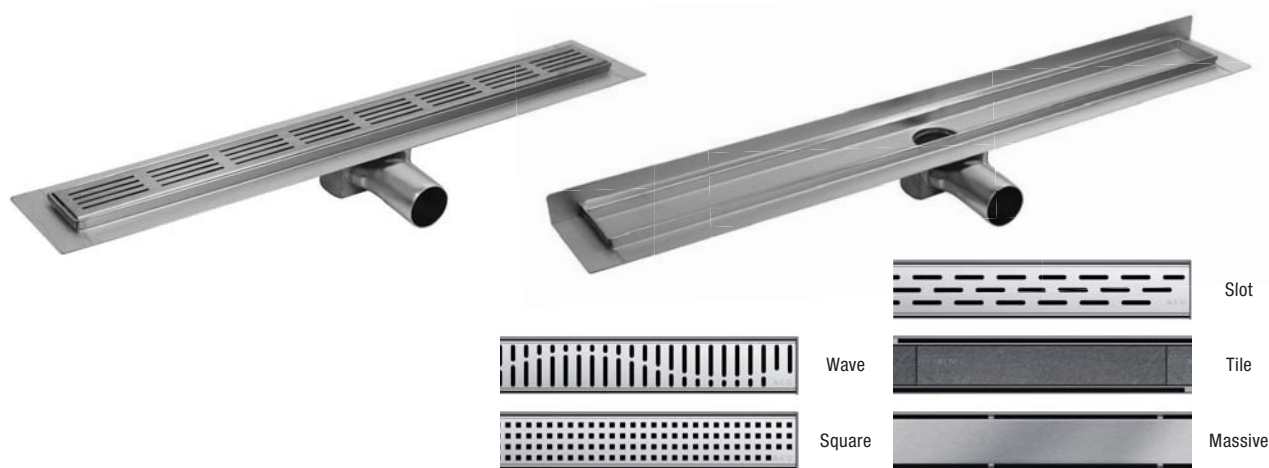
ACO Showerdrain CS lataų pagrindinė taikymo sritis yra privačių namų ar butų dušo kabinos, viešieji dušai. Dėl optimizuoto trapo aukščio šie latai puikiai tinka montuoti rekonstruojamose patalpose.

Pagrindinės charakteristikos:

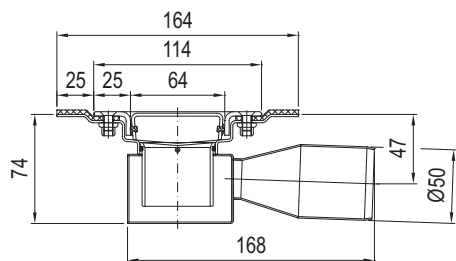
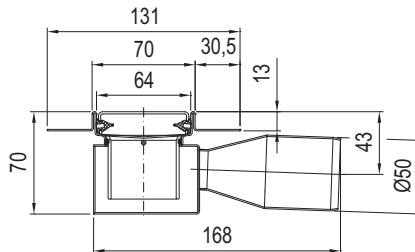
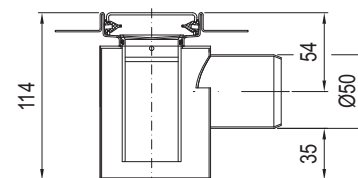
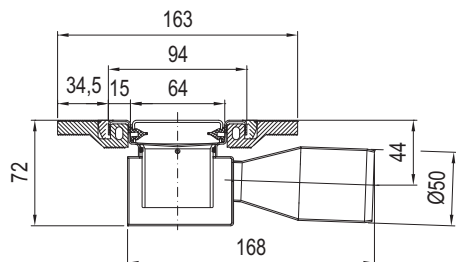
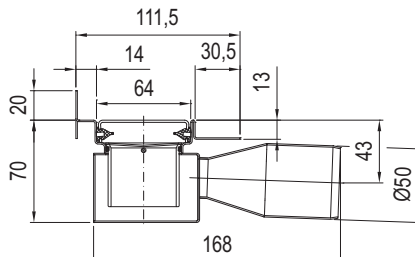
- Gaminami iš nerūdijančio plieno 1.4301 (AISI 304) arba 1.4404 (AISI 316)
- Grindyse matoma latakų dalis 70 mm pločio (latakas su išlankstyta briauna), 94 mm (latakas su jungė vinilinei dangai klijuoti) arba 114 mm (latakas su jungė vinilinei dangai prispausti)
- Su jungė aplink latakų korpusą hidroizoliacijai po grindų plytelėmis pristiepiama
- Galimybė pagaminti lataką su sienine jungė hidroizoliacijai po sienos apdaila pristiepiama

- Galimybė formuoti latakų liniją su atšakomis, pritaikant pagal projekto reikalavimus („T“, „L“ formos latai)
- Ilgiausias latakų segmentas gali būti pagamintas iki 4,0 m ilgio. Diskretiškas latakų jungimas į liniją per junges su tarpinėmis, todėl įrengus grindis latakų jungtys lieka nepastebimos
- Ilgesni nei 2,0 m ilgio latai gaminami su teleskopinėmis kojėlėmis

Latakas ir galimi grotelių dizaino variantai



Latakų skersiniai pjūviai ir išvedimo būdai

Su jungė vinilinei dangai prispausti**Su jungė hidroizoliacijai po grindų plytelėmis pristiepiama¹⁾****Su jungė hidroizoliacijai po grindų plytelėmis pristiepiama ir padidintu sifonu³⁾****Su jungė vinilinei dangai klijuoti****Su jungė hidroizoliacijai po grindų plytelėmis pristiepiama²⁾****Pastabos**

Latakų pralaidumas yra 0,6 l/s pagal LST EN 1253.

- 1) Jungė aplink visą latakų korpusą hidroizoliacijai po grindų plytelėmis pristiepiama.
- 2) Jungė aplink latakų korpusą iš 3 pusių hidroizoliacijai po grindų plytelėmis ir iš 1 pusės hidroizoliacijai po sienos apdaila pristiepiama.
- 3) Padidintas sifonas gali būti komplektuojamas bet kuriam ShowerDrain CS latakui.



ACO gaminiai paviršinio vandens surinkimui,
valymui, sulaikymui ir išleidimui



Lauko inžinerija

- Paviršinio vandens surinkimo latakai
- Paviršinio vandens surinkimo trapai
- Ketiniai šulinių liukai
- Lengvųjų skysčių skirtuvai
- Sunkiųjų metalų skirtuvai
- Smėliagaudės
- Infiltracinės ir akumuliacinės talpos
- Varliagyvių apsaugos sistemos keliams

Pastatų vidaus inžinerija

- Dušo latakai ir trapai
- Nerūdijančiojo plieno latakai ir trapai
- Balkonų ir terasų drenažas
- Nerūdijančiojo plieno vamzdynai
- Riebalų skirtuvai
- Krakmolo skirtuvai
- Nuotekų pakėlimo įrenginiai
- Pravalų ir šachtų liukai

ACO Nordic, UAB

Lukiškių g. 5
01108 Vilnius
+370 5 212 4898

info@aco.lt
www.aco.lt

/01.2021/