

Galioja nuo 2024 m. sausio 1 d.

A technical diagram of the ACO L24 drainage system. It shows a cross-section of a concrete slab with a drainage channel. The channel has a wavy top edge and a flat bottom. The diagram is rendered in white lines on a light blue background. A white rectangular box is overlaid on the bottom left of the diagram, containing the text 'L24' in red.

L24

ACO lauko sistemos

Kainoraštis L24
Kainos be PVM

Keturi pagrindiniai žingsniai projektuojant nuotekas



Kaip bus surenkamas paviršinis vanduo?

- Latakai
- Trapai



Koks bus reikalingas vandens valymas?

- Smėliagaudės
- Skirtuvai



Kaip vanduo bus sulaikomas?

- Akumuliacinės talpos
- Infiltracinės talpos



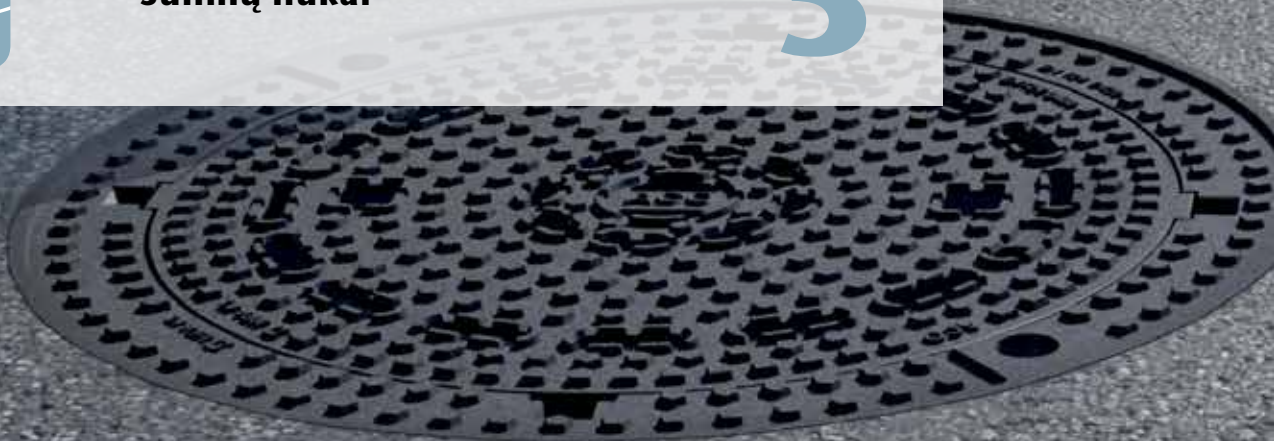
Kaip bus kontroliuojamas vandens išleidimas?

- Siurblinės
- Srauto valdymo įrenginiai



Šulinių liukai

3





ACO Multitop Bituplan intensyvaus eismo gatvėms skirtas liukas

Informacija apie gaminį

ACO gaminių privalumai

- **Tylus:** nebarška dėl į rėmą įdėtos PEWEPREN amortizuojančios tarpinės ir mechaniškai tiksliai apdorotų dangčio ir rėmo paviršių
- **Neslydus:** dangčio ir rėmo paviršius neslydus
- Dangtis pagamintas iš ketaus EN-GJS
- Dangčio svoris: apie 39 kg.
- Rėmas su išpjovomis kopetėlėms
- Rėmas pagamintas iš ketaus EN-GJL
- Rėmas tinkamas dangčiams pagal DIN 19584
- Su metaliniu adaptaciniu montavimo žiedu
- Saugus eismui ir lengvai aptarnaujamas, dangtis tvirtinamas specialiais fiksavimo įtaisais, pagamintais iš labai atsparaus dėvėjimuisi plastiko.

- Atitinka kokybės ženklą RAL-GZ 692 kanalizacijos liejiniams pažymėtų kokybės ir bandymų reikalavimų nuostatas
- Šulinio dangtis pagal LST EN 124-2
- Skirtas montavimui viename lygyje su asfaltbetonio kelio danga
- Su 4 kišenėmis nešvarumų indų tvirtinimui pagal DIN 1221
- **Ventiliacija:** su ventiliacijos angomis: ventiliacinių kiaurymių skerspjūvio plotas – 323 cm²



Tinka keliams, kurių dangos tipas DK 0,1–DK 100 pagal KPT SDK 19

Rėmo aukštis (mm)	Ventiliacinės kiaurymės	Svoris (kg)	Pakuotėje (vnt.)	Gaminio kodas	Kaina, EUR/vnt.
Montavimo aukštis: 150–190 mm					
140	Yra	101,0	5	210560	Pagal užklausimą
	Nėra	103,0	5	210561	
Montavimo aukštis: 170 – 230 mm					
160	Yra	106,0	5	210500	Pagal užklausimą
	Nėra	108,0	5	210501	

Priedai

	Aprašymas	Tinka	Svoris (kg)	Pakuotėje (vnt.)	Gaminio kodas	Kaina, EUR/vnt.
	Metalinis montavimo klojinys šulinių dangčiams	<ul style="list-style-type: none"> ■ Multitop šulinių dangčiams □ LW 600, sistema Bituplan 	10,0	1	64476	Pagal užklausimą
	Iškėlimo ir aptarnavimo įrankis ■ Ilgis: 600 mm	<ul style="list-style-type: none"> ■ Multitop šulinių dangčiams ■ Multitop gatvių trapams ■ Tiltų trapams 	1,5	1	600643	
	Kopetėlės įlipti į šulinį ■ Nerūdijantysis plienas	<ul style="list-style-type: none"> ■ Multitop šulinių dangčiams 	7,0	1	1203121	

ACO Citytop Plus liukai 500 mm ir 315 mm

Informacija apie gaminį

Gaminio privalumai

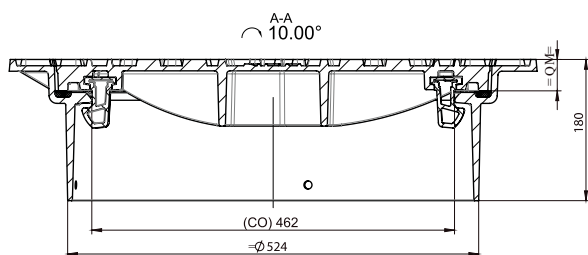
- **Tylus:** nebarška dėl į rėmą įdėtos PEWEPREN amortizuojančios tarpinės
- **Neslydus:** dangčio ir rėmo paviršius neslydus
- Dangtis pagamintas iš ketaus EN-GJS
- Rėmas pagamintas iš ketaus EN-GJL

- Apkrovų klasė D400 pagal EN 124
- Dangtis tvirtinamas prie rėmo ilgaamžiais, bevaržčiais mechanizmais, pagamintais iš labai aukštos kokybės plastiko
- Dažyti juoda spalva

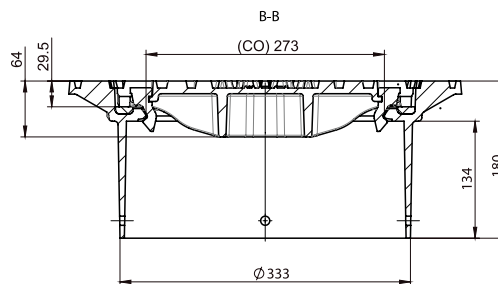


Nominalus skersmuo (mm)	Rėmo aukštis (mm)	Svoris (kg)	Pakuotėje (vnt.)	Gaminio kodas	Kaina, EUR/vnt.
500	180	50,76	10	1207108	Pagal užklausimą
315	180	25,84	10	1207114	

Liukas Ø 500 mm



Liukas Ø 315 mm



ACO Multitop Begu liukas

Informacija apie gaminį

ACO gaminių privalumai

- **Tylus:** nebarška dėl į rėmą įdėtos PEWEPREN amortizuojančios tarpinės ir mechaniškai tiksliai apdorotų dangčio ir rėmo paviršių
- **Neslydus:** dangčio ir rėmo paviršius neslydus
- Dangtis pagamintas iš ketaus EN-GJS
- Dangčio svoris: apie 43 kg.
- Rėmas su išpjovomis kopetėlėms

- Atitinka kokybės ženklą RAL-GZ 692 kanalizacijos liejiniams pažymėtų kokybės ir bandymų reikalavimų nuostatas
- Šulinio dangtis pagal LST EN 124-2
- Skirtas montavimui viename lygyje su asfaltbetonio kelio danga
- Su 4 kišenėmis nešvarumų indų tvirtinimui pagal DIN 1221
- Ventiliacija: ventiliacinių angų skerspjūvio plotas – 323 cm²

Liukas su apvaliu betoniniu-ketiniu rėmu




Rėmo aukštis (mm)	Ventiliacinės angos	Svoris (kg)	Pakuotėje (vnt.)	Gaminio kodas	Kaina, EUR/vnt.
125	Yra	111,0	10	210550	Pagal užklausimą
	Nėra	113,0	10	210551	

Liukas su kvadratinu betoniniu-ketiniu rėmu



Rėmo aukštis (mm)	Ventiliacinės kiaurymės	Svoris (kg)	Pakuotėje (vnt.)	Gaminio kodas	Kaina, EUR/vnt.
125	Yra	164,0	5	210530	Pagal užklausimą
	Nėra	166,0	5	210531	

Priedai

	Aprašymas	Svoris (kg)	Pakuotėje (vnt.)	Gaminio kodas	Kaina, EUR/vnt.
	Raktas ■ Rakto matmenys 18/22 mm	1,5	1	85518	Pagal užklausimą

ACO Multitop sandarūs liukai

Informacija apie gaminį

ACO gaminių privalumai

- Atitinka RAL-GZ 692 kanalizacijos gaminių kokybės ir bandymų reikalavimų nuostatas
- Liukas pagamintas iš ketaus EN-GJS
- Dangčio svoris: apie 45 kg.

- Liukai atitinka LST EN 124-2

Liukas su betoniniu-ketiniu rėmu

Specifinė informacija apie gaminį

- Su trimis fiksavimo įtaisais
- Aukštis = 125 mm
- Su tarpine
- Atsparus alyvai ir degalams
- Betoninis rėmas
- Nepraleidžia be slėgio išsiskiriančių kanalizacijos kvapų
- Landos plotis 620 mm



Rėmo aukštis (mm)	Ventiliacinė kiaurymė	Svoris (kg)	Pakuotėje (vnt.)	Gaminio kodas	Kaina, EUR/vnt.
125	Nėra	122,0	10	604491	Pagal užklausimą

Liukas su neplaukiojančio tipo rėmu


Specifinė informacija apie gaminį

- Su trimis fiksavimo įtaisais
- Aukštis = 125 mm
- Su tarpine
- Atsparus alyvai ir degalams
- Apatinė rėmo jungė („flanšas“) iš ketaus EN-GJL, tvirtinimui prie pagrindo konstrukcijos
- Landos skersmuo 620 mm
- Atlaiko atbulinio srauto slėgį iki 2 barų



Rėmo aukštis (mm)	Ventiliacinė kiaurymė	Svoris (kg)	Pakuotėje (vnt.)	Gaminio kodas	Kaina, EUR/vnt.
125	Nėra	91,5	10	603956	Pagal užklausimą

Priedai

	Aprašymas	Svoris (kg)	Pakuotėje (vnt.)	Gaminio kodas	Kaina, EUR/vnt.
	Raktas ■ Rakto matmenys 18/22 mm	1,5	1	85518	Pagal užklausimą

ACO Secant Begu sandarus liukas

Informacija apie gaminį

ACO gaminių privalumai

- Dangtis ir rėmas kokybiškai mechaniškai apdirbti
- Fiksuota ir nepaslanki dangčio padėtis rėme
- Dangtis ir rėmas pagaminti iš ketaus EN-GJL ir cementbetonio
- Dangtis pasirinktinai tvirtinamas prie rėmo varžtais.

- Liukas atitinka LST EN 124-2
- Liukas atitinka DIN 1229 (reglamentuoja betono užpildą)
- Su betono užpildu



Vidiniai matmenys		Išoriniai matmenys		Svoris (kg)	Be tvirtinimo varžtais		Su tvirtinimu varžtais	
Plotis (mm)	Ilgis (mm)	Plotis (mm)	Ilgis (mm)		Gaminio kodas	Kaina, EUR/vnt.	Gaminio kodas	Kaina, EUR/vnt.
Apkrovų klasė B 125								
650	650	990	990	226	2032596	Pagal užklausimą	2032597	Pagal užklausimą
800	800	1140	1140	238	2032623		2032624	
950	950	1290	1290	427	2032659		2032660	
650	650	990	990	409	2032615		2032616	
Apkrovų klasė B 125								
650	650	990	990	363	2032686	Pagal užklausimą	2032687	Pagal užklausimą
800	800	1140	1140	478	2032709		2032710	
950	950	1290	1290	703	2032732		2032733	
650	650	990	990	659	2032703		2032704	



ACO Detego liukai su automatiniu atidarymu

ACO Detego liukai su automatiniu atidarymu

Specialaus dizaino liukai gaminami tada, kai standartiniai liukai netenkina projekto reikalavimų. ACO Detego specializuojasi vien nestandartinių liukų gamyboje ir gali pasiūlyti įvairios konstrukcijos, medžiagos ir matmenų liukus. Liukai gali būti su automatiniu atidarymu arba be. Galimos įvairios paskirtys, - evakuaciniai išėjimai, priėjimai prie požeminių komunikacijų arba įrangos. Liuko paviršiaus danga gali būti priderinta prie besiribojančios aplinkos.



Dizainas

Galima stačiakampio arba apvali forma. Jeigu reikalingas kitoks, specialus dizainas, kreipkitės į ACO.

Apkrovų klasės

Liukai gali būti gaminami tiek saugiam pėsčiųjų eismui, tiek ir ypatingai sunkioms apkrovoms.

Medžiagos

Priklausomai nuo tikslo, liukai gali būti gaminami iš cinkuoto plieno, nerūdijančiojo plieno, aliuminio, betono, gelžbetonio, kompozito. Kad apsaugoti nuo agresyvios aplinkos, gali būti naudojamos ir papildomos dangos. Liukų paviršius gali būti užpildytas akmenimis, plytelėmis, betonu ir pan.

Specialių liukų tipai

Su automatinio atidarymo funkcija: Labai paprastas ir lengvas atidarymas hidraulinės įrangos pagalba

Su palengvinto atidarymo funkcija: Papildoma spyruoklinė, hidraulinė, dujinė ar kitokia įranga palengvina rankinį liuko atidarymą. Esant dideliame liuke, gali būti reikalingi du žmonės

Paprastas rankinis atidarymas:

Liukai arba maži, arba atidaromi ypatingai retai.

Evakuaciniai liukai:

Hidrauliniai liukai, kurie atitinka reikalavimus evakuaciniams išėjimams.

Liukai grindyse:

Dideli, stačiakampiai liukai virš statinių

Liukai su pritaikyta paviršiaus danga:

Liukai, pritaikyti prie aplinkos dizaino, su įkljuotomis plytelėmis, akmenimis ar kitais besiribojančio paviršiaus elementais.

Sandarūs liukai apsaugantys nuo atbulinio tekėjimo bei potvynio:

Specialūs sandarūs liukai, pritaikyti atbulinio tekėjimo arba potvynio situacijoms



Dviejų dalių liukas, tarnaujantis kaip evakuacinis išėjimas. Miunchenas



Didelio atsparumo liukas, apkrovų klasė F900. Ženevos oro uostas

Gaminiai paviršinio vandens surinkimui,
valymui, sulaikymui ir antriniam panaudojimui



Lauko inžinerija

- Paviršinio vandens surinkimo latakai
- Paviršinio vandens surinkimo trapai
- Ketiniai šulinių liukai
- Lengvųjų skysčių skirtuvai
- Sunkiųjų metalų skirtuvai
- Smėliagaudės
- Infiltracinės ir akumuliacinės talpos
- Varliagyvių apsaugos sistemos keliams

Pastatų vidaus inžinerija

- Dušo latakai ir trapai
- Nerūdijančiojo plieno latakai ir trapai
- Balkonų ir terasų drenažas
- Nerūdijančiojo plieno vamzdynai
- Riebalų skirtuvai
- Krakmolo skirtuvai
- Nuotekų pakėlimo įrenginiai
- Pravalų ir šachtų liukai

Lukiškių g. 5
01108 Vilnius
+370 5 212 4898

info@aco.lt
www.aco.lt

/01./2024/