

Galioja nuo 2024 m. sausio 1 d.



# L24

ACO lauko sistemos

Kainoraštis L24  
Kainos be PVM

# Keturi pagrindiniai žingsniai projektuojant nuotekas



## Kaip bus surenkamas paviršinis vanduo?

- Latakai
- Trapai



## Koks bus reikalingas vandens valymas?

- Smėliagaudės
- Skirtuvai



## Kaip vanduo bus sulaikomas?

- Akumuliacinės talpos
- Infiltracinės talpos



## Kaip bus kontroliuojamas vandens išleidimas?

- Siurblinės
- Srauto valdymo įrenginiai



KerbDrain latakai

1.8





## Monolitinis latakų korpusas iš polimerbetonio

### Informacija apie gaminį

#### ACO gaminių privalumai

- Medžiaga: polimerbetonis
- Monolitinė konstrukcija, pilka spalva
- Bordiūras ir latakas viename gaminyje

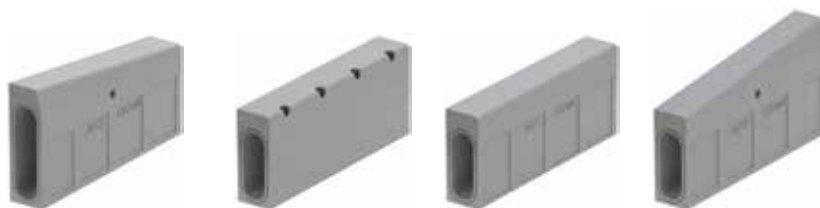
- Latakų sistema atitinka LST EN 1433
- Vidinis plotis: 100 mm
- Apkrovų klasės: A 15 – D 400



### Latakų korpusas be dugno nuolydžio, 500 mm

Ilgis (mm)	Matmenys		Tipas	Svoris (kg)	Pakuotėje (vnt.)	Gaminio kodas	Kaina, EUR/vnt.
	Plotis (mm)	Aukštis (mm)					
1000	150	305	KD 305	54,5	10	133004	140,-
500	150	305	KD 305	25,7	20	07961	71,-
<b>Revizinis elementas</b>							
500	150	305	KD 305 A	29,7	14	07962	192,-

### Latakų korpusai linijos pravedimui per įvažiavimus į sklypą



### Specifinė informacija apie gaminį

- Bordiūrai su 10 % nuolydžiu (vienos dalies)
- Centriniai elementai su arba be įtekėjimo angų

Ilgis (mm)	Matmenys		Tipas	Svoris (kg)	Pakuotėje (vnt.)	Gaminio kodas	Kaina, EUR/vnt.
	Plotis (mm)	Aukštis pradžią/galą (mm)					
<b>Kairysis bordiūras su nuolydžiu</b>							
915	150	305/205	KD 305 kairė	49,5	7	07966	148,-
<b>Centrinis elementas (su įtekėjimo angomis)</b>							
915	150	205	KD 305 centrinis elementas	42,0	14	49274	131,-
<b>Centrinis elementas (be įtekėjimo angų)</b>							
915	150	205	KD 305 centrinis elementas	45,0	14	07965	131,-
<b>Dešinysis bordiūras su nuolydžiu</b>							
915	150	305/205	KD 305 dešinė	48,5	7	07967	148,-

## Įtekėjimo dėžės, 500 mm



### Specifinė informacija apie gaminį

- Sistema atitinka LST EN 1433
- Vidinis plotis: 100 mm
- Apkrovų klasė D 400
- Su labirinto antspaudo tarpine (LLD) iš NBR
- Įtekėjimo dėžė iš polimerbetonio
- Su dangčiu iš ketaus EN-GJS



Ilgis (mm)	Matmenys Plotis (mm)	Aukštis (mm)	Vamzdžio jungtis DN/OD (mm)	Svoris (kg)	Pakuotėje (vnt.)	Gaminio kodas	Kaina, EUR/vnt.
<b>Viršutinė dalis</b>							
550	425	370	–	92,0	2	152029	644,-
<b>Apatinė dalis seklioji forma, LLD vamzdžio jungtis</b>							
500	322	365	160	28,5	8	01614	108,-
			200	27,0	8	06190	123,-
<b>Apatinė dalis gilioji forma, LLD vamzdžio jungtis</b>							
500	322	715	160	49,9	4	03217	172,-
			200	49,9	4	08565	184,-

### Priedai

	Aprašymas	Tinka	Svoris (kg)	Pakuotėje (vnt.)	Gaminio kodas	Kaina, EUR/vnt.
	<b>Universali galinė sienutė (KD 305)</b> <ul style="list-style-type: none"> <li>■ Latakų pradžiai ir galui</li> <li>■ Iš polimerbetonio</li> <li>■ Storis: 50 mm</li> </ul>	<ul style="list-style-type: none"> <li>■ KD 305</li> </ul>	7,2	1	07973	22,-
	<b>Nešvarumų indas įtekėjimo dėžei</b> <ul style="list-style-type: none"> <li>■ Cinkuotas plienas</li> <li>■ Įtekėjimo dėžės seklioji forma</li> </ul>	<ul style="list-style-type: none"> <li>■ Įtekėjimo dėžės derinys su Monoblock RD 300</li> <li>■ Sistema KerbDrain KD 305 ir KD 480</li> <li>■ Taškinis drenažas</li> <li>■ Trennablauf Langform</li> </ul>	4,7	10	01616	64,-
	<b>Nešvarumų indas įtekėjimo dėžei</b> <ul style="list-style-type: none"> <li>■ Cinkuotas plienas</li> <li>■ Įtekėjimo dėžės gilioji forma</li> </ul>	<ul style="list-style-type: none"> <li>■ Įtekėjimo dėžės derinys su Monoblock RD 300</li> <li>■ Sistema KerbDrain KD 305 ir KD 480</li> <li>■ Taškinis drenažas</li> </ul>	6,2	40	01617	77,-

## Monolitinis latakų korpusas iš polimerbetonio

### Informacija apie gaminį

#### ACO gaminių privalumai

- Medžiaga: polimerbetonis
- Monolitinė konstrukcija, pilka spalva
- Bordiūras ir latakas viename gaminyje

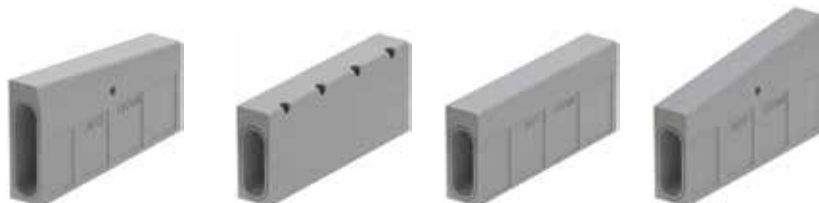
- Latakų sistema atitinka LST EN 1433
- Vidinis plotis: 100 mm
- Apkrovų klasės: A 15 – D 400



### Latakų korpusas be dugno nuolydžio, 500 mm

Ilgis (mm)	Matmenys Plotis (mm)	Aukštis (mm)	Tipas	Svoris (kg)	Pakuotėje (vnt.)	Gaminio kodas	Kaina, EUR/vnt.
500	150	480	KD 480	35,0	20	04926	96,-
<b>Revizinis elementas</b>							
500	150	480	KD 480 A	36,0	14	04927	216,-

### Latakų korpusai linijos pravedimui per įvažiavimus į sklypą



### Specifinė informacija apie gaminį

- Bordiūrai su 10 % nuolydžiu (vienos dalies)
- Centriniai elementai su arba be įtekėjimo angų

Ilgis (mm)	Matmenys Plotis (mm)	Aukštis pradžia/galas (mm)	Tipas	Svoris (kg)	Pakuotėje (vnt.)	Gaminio kodas	Kaina, EUR/vnt.
<b>Kairysis bordiūras su nuolydžiu</b>							
915	150	480/375	KD 480 kairė	63,5	7	04931	211,-
<b>Centrinis elementas (su įtekėjimo angomis)</b>							
915	150	375	KD 480 centrinis elementas	61,0	14	49830	136,-
<b>Centrinis elementas (be įtekėjimo angų)</b>							
915	150	375	KD 480 centrinis elementas	59,5	14	04933	136,-
<b>Dešinysis bordiūras su nuolydžiu</b>							
915	150	480/375	KD 480 dešinė	63,5	7	04932	211,-



## Įtekėjimo dėžės, 500 mm


### Specifinė informacija apie gaminį

- Sistema atitinka LST EN 1433
- Vidinis plotis: 100 mm
- Apkrovų klasė D 400
- Su labirinto antspaudo tarpine (LLD) iš NBR
- Įtekėjimo dėžė iš polimerbetonio
- Su dangčiu iš ketaus EN-GJS



Ilgis (mm)	Matmenys Plotis (mm)	Aukštis (mm)	Vamzdžio jungtis DN/OD (mm)	Svoris (kg)	Pakuotėje (vnt.)	Gaminio kodas	Kaina, EUR/vnt.
<b>Viršutinė dalis</b>							
500	390	505	–	82,0	4	04928	949,-
<b>Apatinė dalis seklioji forma, LLD vamzdžio jungtis</b>							
500	322	365	160	28,5	8	01614	108,-
			200	27,0	8	06190	123,-
<b>Apatinė dalis gilioji forma, LLD vamzdžio jungtis</b>							
500	322	715	160	49,9	4	03217	172,-
			200	49,9	4	08565	184,-

### Priedai

	Aprašymas	Tinka	Svoris (kg)	Pakuotėje (vnt.)	Gaminio kodas	Kaina, EUR/vnt.
	<b>Universali galinė sienutė (KD 480)</b> <ul style="list-style-type: none"> <li>■ Latakų pradžiai ir galai</li> <li>■ Iš polimerbetonio</li> <li>■ Storis: 50 mm</li> </ul>	<ul style="list-style-type: none"> <li>■ KD 480</li> </ul>	7,2	1	04938	35,-
	<b>Nešvarumų indas įtekėjimo dėžei</b> <ul style="list-style-type: none"> <li>■ Cinkuotas plienas</li> <li>■ Įtekėjimo dėžės seklioji forma</li> </ul>	<ul style="list-style-type: none"> <li>■ Įtekėjimo dėžės derinys su Monoblock RD 300</li> <li>■ Sistema KerbDrain KD 305 ir KD 480</li> <li>■ Taškinis drenažas</li> <li>■ Trennablauf Langform</li> </ul>	4,7	10	01616	64,-
	<b>Nešvarumų indas įtekėjimo dėžei</b> <ul style="list-style-type: none"> <li>■ Cinkuotas plienas</li> <li>■ Įtekėjimo dėžės gilioji forma</li> </ul>	<ul style="list-style-type: none"> <li>■ Įtekėjimo dėžės derinys su Monoblock RD 300</li> <li>■ Sistema KerbDrain KD 305 ir KD 480</li> <li>■ Taškinis drenažas</li> </ul>	6,2	40	01617	77,-



## Monolitinis latakų korpusas tiltų drenažui (standartinis)

### Informacija apie gaminį

#### ACO gaminių privalumai

- Medžiaga: polimerbetonis
- Monolitinė konstrukcija, pilka spalva
- Su integruota tarpine
- Srieginis lizdas vėlesniam tvirtinimui į tilto dangą

- Latakų sistema atitinka LST EN 1433
- Vidinis plotis: 200 mm
- Apkrovų klasės: A 15 – D 400
- Sienelės aukštis: 75 mm




### Latakų korpusai, 1000 mm

Ilgis (mm)	Matmenys		Tipas	Svoris (kg)	Pakuotėje (vnt.)	Gaminio kodas	Kaina, EUR/vnt.
	Plotis (mm)	Aukštis (mm)					
1000	280	155	KD 200-75 kairė	66,3	9	133810	231,-
			KD 200-75 dešinė	66,3	9	133811	231,-

### Revizinis elementas, 1000 mm

Ilgis (mm)	Matmenys		Vamzdžio jungtis DN/OD (mm)	Tipas	Svoris (kg)	Pa- kuo- tėje (vnt.)	Gaminio kodas	Kaina, EUR/vnt.
	Plotis (mm)	Aukštis (mm)						
1000	280	155	–	KD 200-75 Revi kairė	67,2	3	133831	482,-
			–	KD 200-75 Revi dešinė	67,2	3	133832	482,-
			160	KD 200-75 Revi kairė	66,0	3	133833	507,-
			160	KD 200-75 Revi dešinė	66,0	3	133834	507,-

### Priedai

	Aprašymas	Tinka	Svoris (kg)	Pakuotėje (vnt.)	Gaminio kodas	Kaina, EUR/vnt.
	<b>Galinė sienelė</b> <ul style="list-style-type: none"> <li>■ Latakų pradžiai ir galui</li> <li>■ Iš polimerbetonio</li> <li>■ Storis: 30 mm</li> </ul>	■ KD 200-75	2,8	4	133816	43,-

## Monolitinis latakų korpusas tiltų drenažui (poringajam asfaltui)

### Informacija apie gaminį

#### ACO gaminių privalumai

- Medžiaga: polimerbetonis
- Monolitinė konstrukcija, pilka spalva
- Su integruota tarpine
- Srieginis lizdas vėlesniam tvirtinimui į tilto dangą

- Latakų sistema atitinka LST EN 1433
- Vidinis plotis: 200 mm
- Apkrovos klasės: A 15 – D 400
- Sienelės aukštis: 75 mm
- Kiaurymės poringajam asfaltui: 55 mm



### Latakų korpusai, 1000 mm

Ilgis (mm)	Matmenys		Tipas	Svoris (kg)	Pakuotėje (vnt.)	Gaminio kodas	Kaina, EUR/vnt.
	Plotis (mm)	Aukštis (mm)					
1000	280	175	KD 200-75 OPA kairė	71,3	9	133824	232,-
			KD 200-75 OPA dešinė	71,3	9	133825	232,-



Gaminiai paviršinio vandens surinkimui,  
valymui, sulaikymui ir antriam panaudojimui



#### Lauko inžinerija

- Paviršinio vandens surinkimo latakai
- Paviršinio vandens surinkimo trapai
- Ketiniai šulinių liukai
- Lengvųjų skysčių skirtuvai
- Sunkiųjų metalų skirtuvai
- Smėliagaudės
- Infiltracinės ir akumuliacinės talpos
- Varliagyvių apsaugos sistemos keliams

#### Pastatų vidaus inžinerija

- Dušo latakai ir trapai
- Nerūdijančiojo plieno latakai ir trapai
- Balkonų ir terasų drenažas
- Nerūdijančiojo plieno vamzdynai
- Riebalų skirtuvai
- Krakmolo skirtuvai
- Nuotekų pakėlimo įrenginiai
- Pravalų ir šachtų liukai

Lukiškių g. 5  
01108 Vilnius  
+370 5 212 4898

info@aco.lt  
[www.aco.lt](http://www.aco.lt)

/01./2024/