

Lengvųjų skysčių
atskirtuvai



Patikima aplinkos apsauga

Pastatomi ant grindų arba montuojami grunte

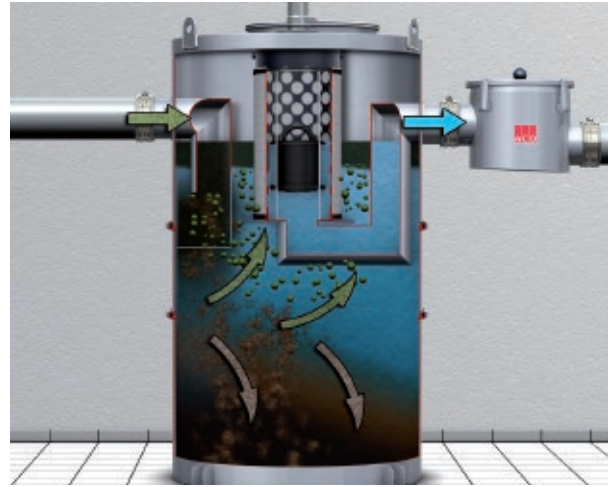
ACO lengvųjų skysčių atskirtuvai Coalisator-P

Taikymo sritis

Lengvųjų skysčių atskirtuvų naudojimas nustatytas DIN 1986-100 6.2.3 skyriaus reikalavimais: „Jei į kanalizaciją gali patekti benzinas arba lengvieji skysčiai, ypač jei jie yra degūs arba gali sukurti sprogią atmosferą, už surinkimo taškų turi būti įrengiamos lengvųjų skysčių atskyrimo sistemos“. Benziną ir lengvuosius skysčius išleidus į miesto kanalizaciją, gali būti užteršti grūntiniai vandenys, geriamasis vanduo, ypač rimtais atvejais gali būti padaryta didžiulė žala augalams bei gyvūnams. Visų šių problemų galima išvengti naudojant lengvųjų skysčių atskirtuvą, kuris surenka lengvuosius skysčius ir neleidžia jiems ištekėti. Kai atskirtuvo talpykla maksimaliai prisipildo, išleidimo anga automatiškai uždaro. Sukauptus lengvuosius skysčius vienodais laiko intervalais surenka sertifikuotos perdirbimo įmonės.

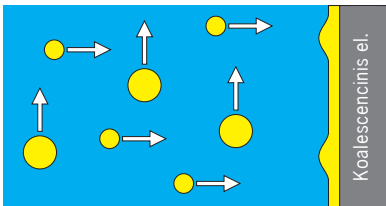
Pritaikymas:

degalinės, automobilių aikštelės, keliai, automatinės ir rankinės plovyklos, dirbtuvės, automobilių remonto dirbtuvės, metalo laužo aikštelės, perkrovimo aikštelės, kuro bazės, transformatorinės ir pan.

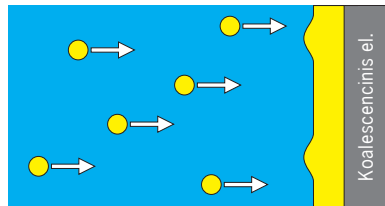


Gravitacinis atskyrimo metodas: lengvųjų skysčių dalelės kyla į viršų, nuosėdos nusėda ant dugno

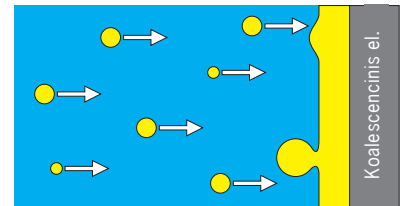
Lengvųjų skysčių atskirtuvo su koalescenciniu elementu veikimo principas



Maži lengvųjų skysčių lašeliai, dėl skirtingo tankio neatskirti nuo vandens, nusėda ant koalescencinio elemento, kur jungiasi tarpusavyje.



Lengvųjų skysčių lašeliai pasiskirsto visame koalescenciniame elemente. Papildomi lengvųjų skysčių lašeliai nuolat absorbuojami ir jų sluoksnis ant koalescencinio elemento storėja.

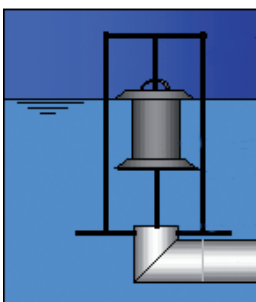


Lengvųjų skysčių sluoksnio storiui pasiekus maksimumą, dideli lengvųjų skysčių lašai atsiskiria nuo koalescencinio elemento ir kyla į viršų. Lengvieji skysčiai atskiriami nuo vandens.

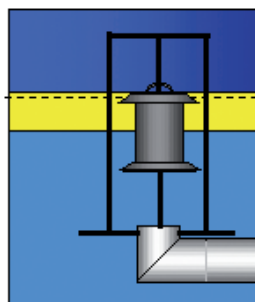
Automatinis uždarymas

Ištrauka iš LST EN 858-2, 5.2 punktas: „Atskirtuve turi būti sumontuotas automatinis uždarymo prietaisas, kuris užtikrina, jog lengvieji skysčiai iš atskirtuvo nepasieks kanalizacijos.“

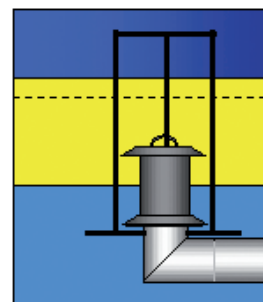
Darbinis režimas
Lengvųjų skysčių nėra



Darbinis režimas
Lengvųjų skysčių kaupimasis



Maksimalus lengvųjų skysčių kiekis
Ištekėjimas automatiškai uždaro-
mas plūdiniu mechanizmu



Coalisor-P sistemos aprašymas



Atskirtuvuose ir smėliagaudėse įrengti reviziniai dangčiai, kurių išorinis skersmuo \varnothing 450 mm.

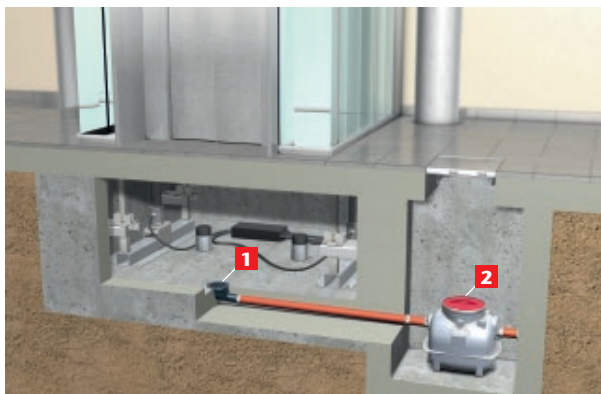
Papildomai gali būti komplektuojamas signalizavimo įrenginys.

Paaukštinimo elementų, naudojamų montuojant grunte, aukštis gali būti sumažintas montavimo metu. Dangtis atitinka B 125 apkrovų klasę pagal LST EN 124.

Visi lengvųjų skysčių atskirtuvai atitinka I klasę pagal LST EN 858.

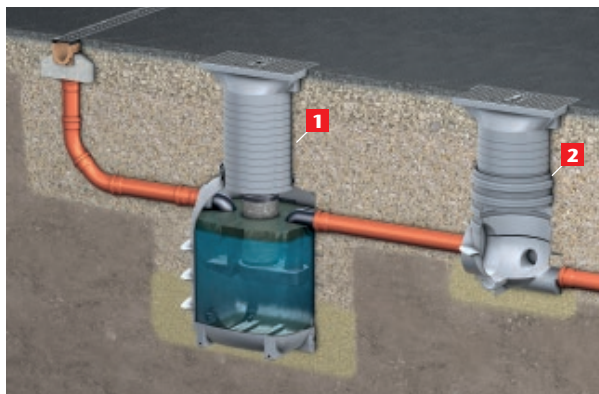
Siekiant padidinti šalinimo patogumą, atskirtuvas gali būti įrengtas tiesioginėje išsiurbimo linijoje. Platesnė informacija skyriuje „Priedai“.

Taikymo sritis: liftai



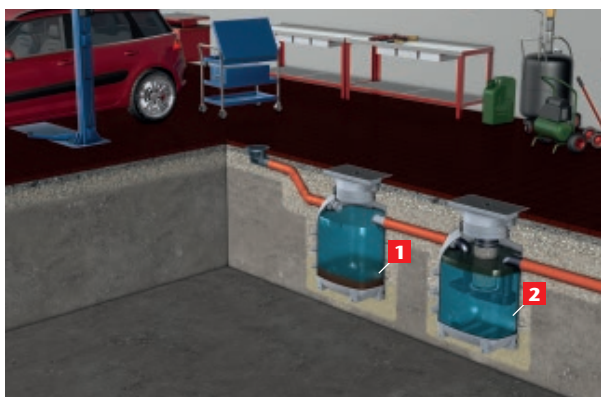
- (1) Trapas
- (2) Lengvųjų skysčių atskirtuvas Coalisor-P

Taikymo sritis: plovyklos



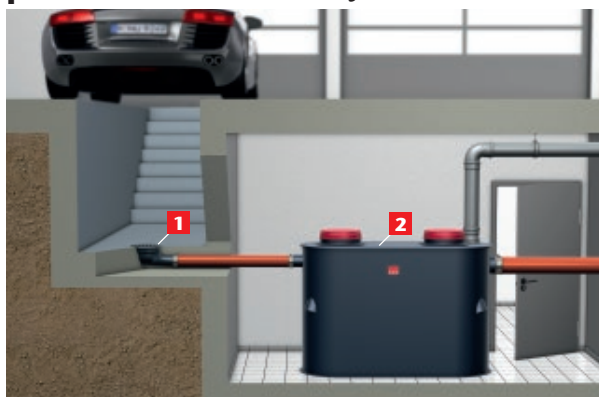
- (1) Lengvųjų skysčių atskirtuvas Coalisor-P
- (2) Mėginių paėmimo šulinys

Taikymo sritis: garažai



- (1) Smėliagaudė
- (2) Lengvųjų skysčių atskirtuvas Coalisor-P

Taikymo sritis: požeminės automobilių aikštelės

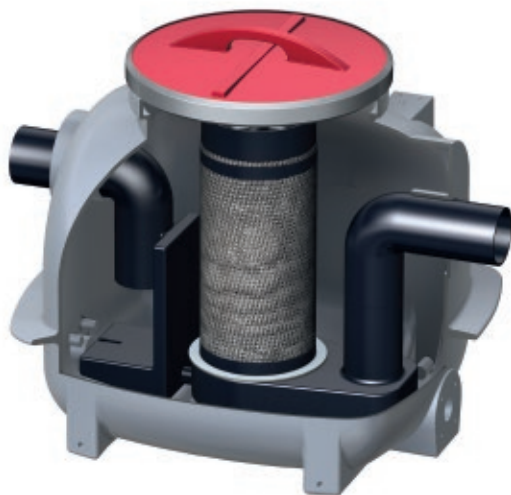


- (1) Kaliojo ketaus trapas
- (2) Laisvai pastatomas lengvųjų skysčių atskirtuvas Coalisor-P NS 6



Lengvųjų skysčių atskirtuvas Coalisator P NS 1,5 – NS 3

Laisvai pastatomas ant grindų

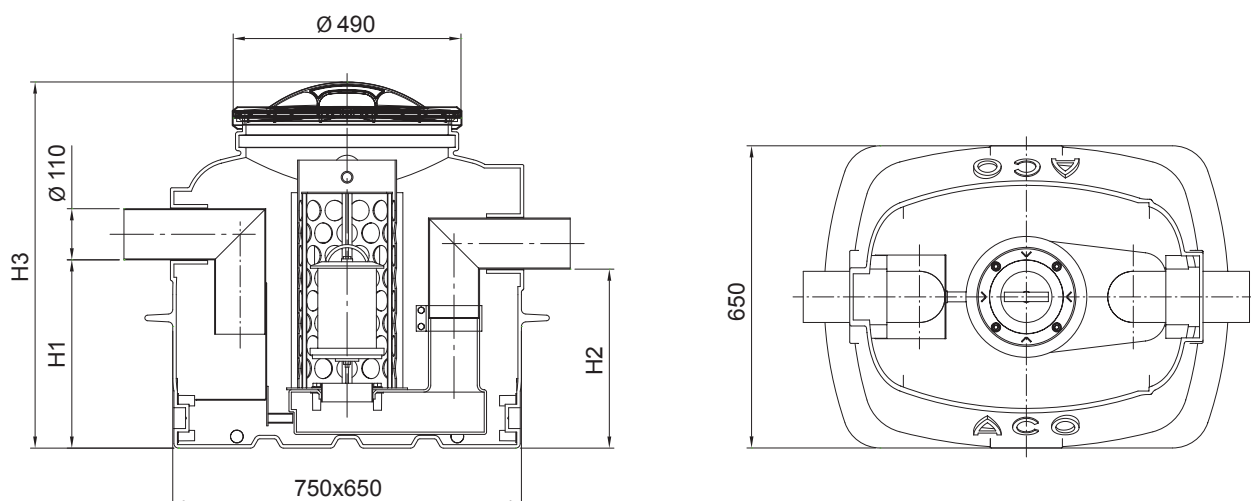


ACO Coalisator P NS 1,5 – NS 3

- Lengvųjų skysčių atskirtuvas I klasės pagal LST EN 858, laisvai pastatomas nuo šalčio apsaugotose patalpose
- Pagamintas iš polietileno, ovalo formos
- Su plūdiniu uždarymo mechanizmu
- Išbandytas lengviesiems skysčiams, kurių tankis iki 0.90 g/cm³
- Su koalescenciniu elementu ir jį laikančiu karkasu
- Visos dalys išimamos, įtekėjimas ir ištekėjimas iš polietileno
- Plastikinis dangtis Ø 450 mm su užspaudžiamuoju žiedu
- Įtekėjimas ir ištekėjimas: Ø 110 mm vamzdžio jungtis

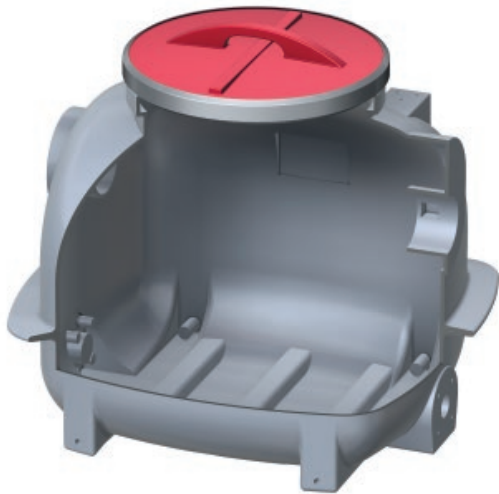
NS	Smėliagaudės tūris, l	Bendrasis tūris, l	Lengvųjų skysčių talpyklos tūris, l	H1, mm	H2, mm	H3, mm	Gaminio kodas
1,5	–	150	49	405	385	790	3901.00.10
1,5	150	300	49	765	745	1150	3911.00.10
3	–	150	49	405	385	790	3903.00.10
3	150	300	49	765	745	1150	3913.00.10

Brėžiniai



Smėliagaudė

Laisvai pastatoma ant grindų

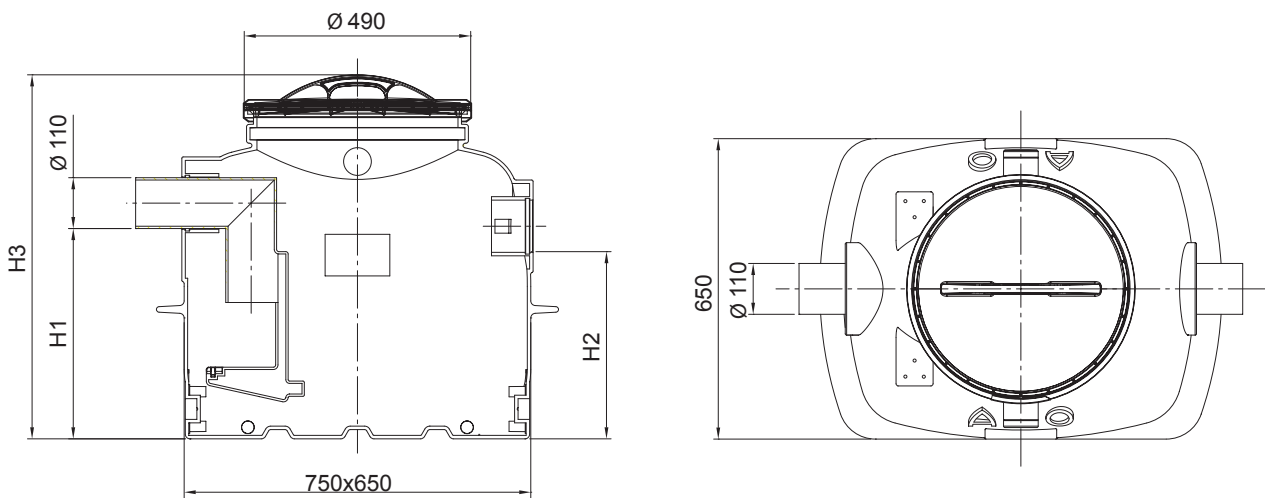


ACO Smėliagaudė

- Laisvai pastatoma smėliagaudė nuo šalčio apsaugotoms patalpoms
- Pagaminta iš polietileno, ovalo forma
- Su polietilenu srovės slopintuvu už įtekėjimo, skirtu turbulencijai sumažinti
- Plastikinis dangtis Ø 450 mm su prispaudžiamuoju žiedu
- Įtekėjimas ir ištekėjimas: Ø 110 mm vamzdžio jungtis

Tipas	Smėliagaudės tūris, l	H1, mm	H2, mm	H3, mm	Gaminio kodas
150	150	455	405	790	3900.00.20
300	300	815	765	1150	3900.00.21

Brėžinys



Lengvųjų skysčių atskirtuvas Coalisator P NS 1,5 – NS 3

Montuojamas grunte

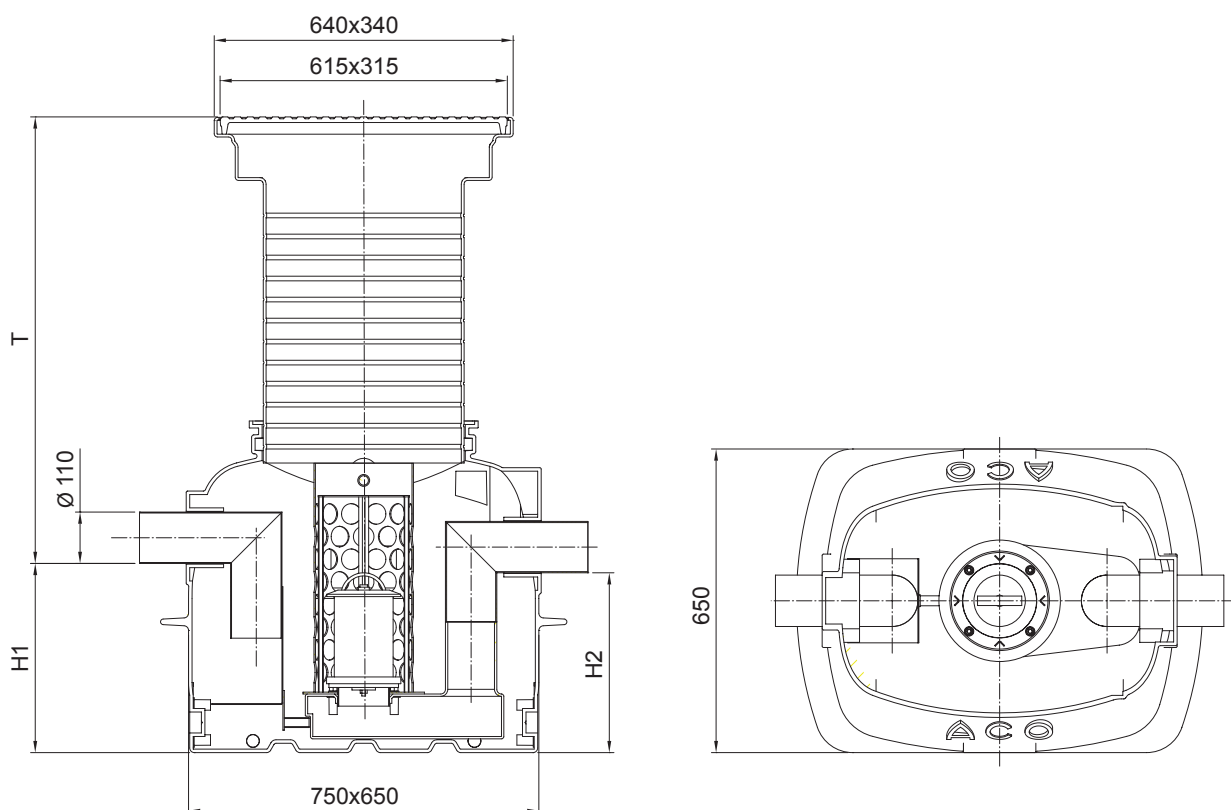


ACO Coalisator P NS 1,5 – NS 3

- Lengvųjų skysčių atskirtuvas I klasės pagal LST EN 858, montuojamas grunte
- Pagamintas iš polietileno, ovalo formos
- Su plūdiniu uždarymo mechanizmu
- Išbandytas lengviesiems skysčiams, kurių tankis iki 0.90 g/cm³
- Su koalescenciniu elementu ir jį laikančiu karkasu
- Visos dalys išimamos, įtekėjimas ir ištekėjimas iš polietileno
- Reguliuojamo aukščio paaukštšinimo elementas gali būti pjaunamas kas 45 mm
- Kaliojo ketaus dangtis: B 125 apkrovų klasė pagal LST EN 124
- Dangčio matmenys: 615 mm x 315 mm
- Įtekėjimas ir ištekėjimas: Ø 110 mm vamzdžio jungtis

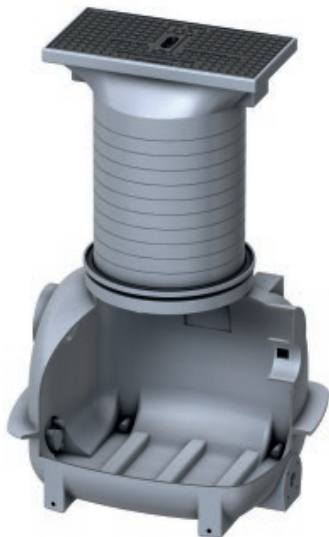
NS	Smėliagaudės tūris, l	Bendrasis tūris, l	Lengvųjų skysčių talpyklos tūris, l	H1, mm	H2, mm	T, mm	Gaminio kodas
1,5	–	150	49	405	385	510 – 965	3901.30.10
1,5	150	300	49	765	745	510 – 965	3911.30.10
3	–	150	49	405	385	510 – 965	3903.30.10
3	150	300	49	765	745	510 – 965	3913.30.10

Brėžinys



Smėliagaudė

Montuojama grunte

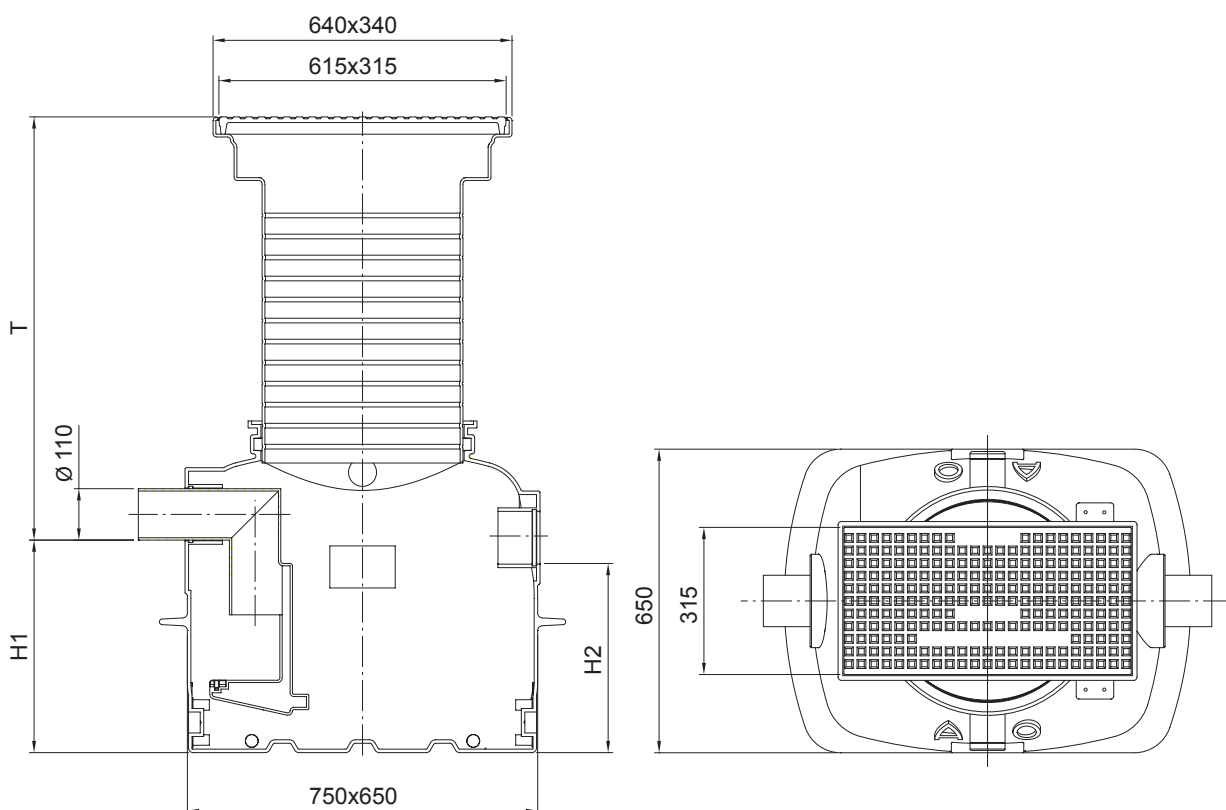


Smėliagaudė

- Pagaminta iš polietileno, ovalo formos
- Su polietilenu srovės slopintuvu už įtekėjimo, skirtu turbulencijai sumažinti
- Reguliuojamo aukščio paaukštinimo elementas gali būti pjaunamas kas 45 mm
- Kaliojo ketaus dangtis: B 125 apkrovų klasė pagal LST EN 124
- Dangčio matmenys: 615 mm x 315 mm
- Įtekėjimas ir ištekėjimas: Ø 110 mm vamzdžio jungtis

Tipas	Smėliagaudės tūris, l	H1, mm	H2, mm	T, mm	Gaminio kodas
150	150	455	405	460 – 915	3900.10.20
300	300	815	765	460 – 915	3900.10.21

Brėžinys



Lengvųjų skysčių atskirtuvas Coalisator P NS 6

Laisvai pastatomas ant grindų

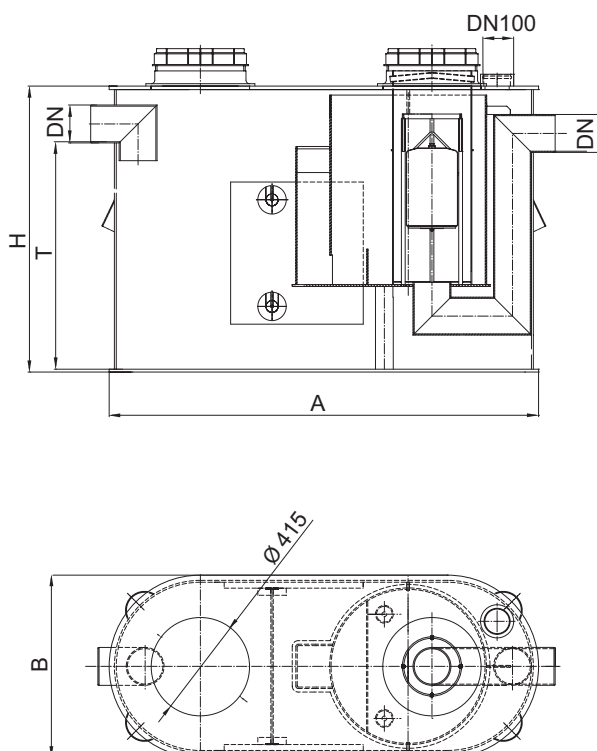


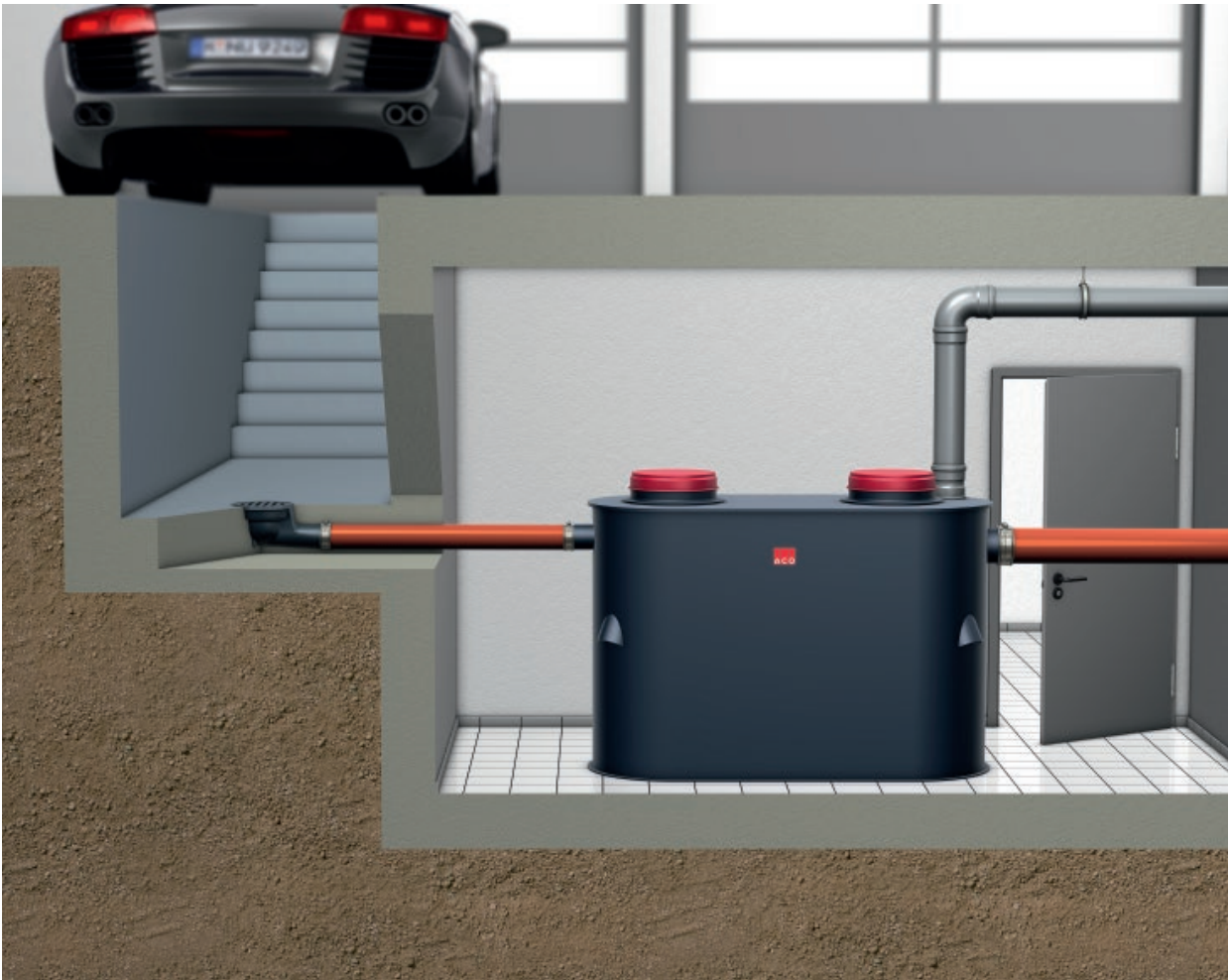
ACO Coalisator P NS 6

- Lengvųjų skysčių atskirtuvas I klasės pagal LST EN 858, laisvai pastatomas nuo šalčio apsaugotose patalpose
- Pagamintas iš polietileno, ovalo formos
- Su plūdiniu uždarymo mechanizmu
- Išbandytas lengviesiems skysčiams, kurių tankis iki 0.90 g/cm³
- Su koalescenciniu elementu ir jį laikančiu karkasu
- Visos dalys išimamos, įtekėjimas ir ištekėjimas iš polietileno
- Su užsukamais plastikiniais dangčiais Ø 315 mm
- Įtekėjimas ir ištekėjimas: Ø 160 mm vamzdžio jungtis
- Su ventiliacijos jungtimi DN 100

NS	Smėliagaudės tūris, l	Bendras tūris, l	Lengvųjų skysčių talpyklos tūris, l	A, mm	B, mm	H, mm	T, mm	Gaminio kodas
6	600	647	129	1813	770	1207	967	405478
6	1200	1466	129	2160	770	1327	1087	405060

Brėžinys







Laisvai pastatomas lengvųjų skysčių atskirtuvas Coalisator P NS 6

Priedai

	Gaminio aprašymas	Tipas	Gaminio kodas
	Uždarymo sklendė DN 100 Įtekėjimo vamzdynui Tinka laisvai pastatomiems atskirtuvams		0175.31.87
	Pripildymo įrenginys Su uždarymo sklende Tinka laisvai pastatomiems modeliams su išsiurbimo linija		0153.06.76
	Prijungimo dėžė Iš nerūdijančiojo plieno, AISI 304 markė, skirta išsiurbimo jungčiai tvirtinti prie sienos Matmenys (plotis x aukštis x gylis): 370 mm x 330 mm x 250 mm		7601.80.22
	Įleidžiamasis rėmas Prijungimo dėžei		7601.80.23
	Dangtis Išsiurbimo linijai		5354.00.00
	Mėginių paėmimo šulinys Lengvųjų skysčių atskirtuvams, laisvai pastatomiems Polietileninis, revizinė anga Ø ~450 mm, įtekėjimas ir ištekėjimas Ø 110 mm		3300.09.11

	Gaminio aprašymas	Tipas	Gaminio kodas
	<p>Mėginių paėmimo šulinys Lengvųjų skysčių atskirtuvams, montuojamiems grunte</p> <p>Polietileninis, revizinė anga ~ 600 mm x 300 mm, B 125 apkrovų klasė, įtekėjimas ir ištekėjimas Ø 110 mm</p> <p>Įtekėjimo altitudė 530 – 985 mm (gradientas 153 mm) Įtekėjimo altitudė 660 – 1115 mm (gradientas 33 mm)</p>	<p>Gradientas: 153 mm Gradientas: 33 mm</p>	<p>3301.13.10 3301.13.11</p>
	<p>Paaukštinimo elementas su sandarinimo žiedu Mėginių paėmimo šuliniui Statybinis aukštis: 100 – 650 mm (gali būti pjaustomas kas 45 mm)</p>		<p>3300.13.00</p>
	<p>Adapterio komplektas Išsiurbimo linijos montavimui vietoje DN 50 įskaitant Storz-B movą ir aklinį dangtį</p>		<p>3900.00.32</p>

ACO gaminių asortimentas



Pastatų drenažas

- Nerūdijančiojo plieno latakai ir trapai
- Balkonų ir terasų drenažas
- Vonios kambario sistemos
- Nerūdijančiojo plieno vamzdynai
- Atbuliniai vožtuvai
- Pravalų ir šachtų liukai
- Riebalų atskirtuvai
- Krakmolo atskirtuvai

Lauko drenažas

- Paviršinio vandens latakai
- Kėtiniai šulinių dangčiai
- Naftos atskirtuvai
- Riebalų atskirtuvai
- Medžių apsaugos
- Siurblinės
- Infiltracinės talpos

Statybiniai elementai

- Latakai ir trapai privačiai statybai
- Batų valymosi grotelės
- Rūsio langų šviesos prieduobės
- Vejos koriai transporto parkavimui
- Lietvamzdžiai

Pastaba: dėl nuolatinio gaminių tobulinimo ir besikeičiančių žaliavų kainų įmonė pasilieka teisę be atskiro perspėjimo keisti technines gaminių charakteristikas, dizainą ir kainas.

ACO Nordic, UAB

Lukiškių g. 5
01108 Vilnius
Tel. +370 5 212 4898
El. p. info@aco.lt
www.aco.lt

ACO. Patikimas ir saugus vandens nuvedimas