

Architektūra



Architektūra, dizainas ir šviesa su ACO grotelėmis

ACO Freestyle

ACO Lichtpunkt

ACO Eyeleds

ACO Sideline



ACO. The future of drainage.



ACO grandinė – tai įvairūs tarpusavyje susiję gaminiai, pritaikyti ateities aplinkos sąlygoms.

Intensyvėjanti oro sąlygų kaita reikalauja vis kompleksiškesnio drenavimo sistemų planavimo. ACO sukūrė sistemą, veikiančią abiem kryptimis, t. y. apsaugančią žmogų nuo vandens ir atvirkščiai. Kiekvienas ACO produktas užtikrina vandens tėkmę visoje ACO sistemų grandinėje, siekiant ekologiškai ir ekonomiškai jį maksimaliai panaudoti.

2
III



Surinkimas

- ACO Drain latakai
- Gatvių trapai
- Ketiniai liukai



Valymas

- Naftos produktų atskirtuvai
- Riebalų atskirtuvai



Sulaikymas

- Atbuliniai vožtuvai
- Qmax latakai
- Šviesos prieduobės



Išleidimas

- Siurblynės
- Medžių apsaugos
- Stormtank talpos



Kūrybiškas dizainas –
ACO *Freestyle* ketinės grotelės



Taškinė šviesa –
ACO *Lichtpunkt* arba ACO *Eyeleds* šviesos taškai



Linijinė šviesa –
ACO *Sideline*

Kiekvienas aplinkai skirtas ACO produktas yra ACO grandinės sudėtinė dalis.

Šviesa ir dizainas su ACO grotelėmis

Kūrybiško dizaino ketinės grotelės yra nepakartojamas sprendimas Jūsų objektams. Individualus grotelių dizainas atsirado atsižvelgiant į techninius reikalavimus ir išradingus dizaino projektus. Jo nerasite jokioje kitoje kraštovaizdžio architektūroje. Kiekvienai naudojimui sričiai ACO siūlo atitinkamą iliuminaciją. ACO *Sideline* suteikia architektui beveik neribotas ritmo ir spalvų inscenizavimo galimybes taikant kintančius šviesos efektus. Be to, ACO *Sideline*, naudojant intensyvią diodinę apšvietimo techniką, sujungia drenažą ir šviesą į vieną sistemą. O mėlynai ir baltai šviečiančios ACO *Lichtpunkt* arba ACO *Eyeleds* ryškios lempučių gali būti montuojamos į plastikines *Multiline* grotelės.



ACO Freestyle grotelės



Kūrybiškumas miesto architektūroje



Su ACO *Freestyle* grotelėmis galima labai paprastai įgyvendinti individualius sprendimus miesto architektūroje. ACO siūlo rinktis ketines *Freestyle* groteles kaip ypatingą apipavidalinimo ir architektūrinio sprendimo priemonę.

Jūs projektuojate, pasirenkate dizainą, o mes pasirūpiname detalėmis ir pristatome Jums galutinį produktą.

Svarbiausias ACO *Freestyle* grotelių požymis yra laisvė pasirinkti grotelių dizainą. Kintančios gamybos technologijos ir tobulėjantys įrenginiai paveikia išradingo ir individualaus dizaino projektus, siūlančius kiekvienam architektui ypatingas galimybes pasirinkti grotelių stilių pagal savo skonį. Tokiu būdu pastatų aplinkai bei miestų aikštėms gali būti sukurti nepakartojamo grotelių dizaino projektai ir pagal juos pagamintos grotelės.

ACO Freestyle ketinės grotelės, skirtos ACO Multiline latakams

- ACO Freestyle grotelės yra skirtos 100, 150, 200 ir 300 mm pločio latakams ir yra 500 mm ilgio.
- Jos gaminamos iš kaliojo ketaus ir gali būti tiekiamos dengtos arba nedengtos laikinąja apsaugine dangą.
- Grotelių dizainą galima pasirinkti individualiai.
- Grotelės ant latakų tvirtinamos pasiteisinsiu *Drainlock*® mechanizmu be varžtų.
- Grotelių apkrova gali būti iki D400 pagal EN 1433.



Naujos galimybės ir laisvė su ACO linijiniu drenažu – ACO Freestyle grotelės galima parinkti pagal užsakovo keliamus pageidavimus dizainui: ACO Freestyle Flag, ACO Freestyle Leaf, ACO Freestyle Square.

ACO Freestyle grotelės su ACO Eyeleds lemputėmis

Pasirinkus grotelės su ACO Eyeleds lemputėmis pasiekiamas ypatingas šviesos efektas. Apvalios 2 cm skersmens LED lemputės instaliuojamos ketinėse grotelėse ir atvežamos komplekte kartu su grotelėmis. Šviesos akcentai pabrėžia individualų dizainą. Taip pat svarbu, kad norint prijungti ACO Eyeleds prie elektros tinklo nereikia elektriko. Detalesnę informaciją apie ACO Eyeleds rasite nuo 8 puslapio.



Ypač specifiniuose objektuose latakų ACO PowerDrain ketinės grotelės taip pat gali būti individualaus dizaino.





ACO *Lichtpunkt* latakų pritaikymas Rendsburgo (Vokietija) Obereider uosto krantinėje

ACO *Lichtpunkt* šviestuvai

montuojami didelių apkrovų

veikiamuose paviršiuose.

ACO *Lichtpunkt* suteikia aplinkai

papildomą patrauklumą. Kartu

su vandens surinkimo latakais

ACO *Multiline* ir D 400 apkrovų

klasės ketinėmis grotelėmis,

ACO siūlo aukštos kokybės

linijinę vandens surinkimo

systemą su puikiais

architektūrinio pritaikymo

galimybėmis.

Tai puikus sprendimas didelėms apkrovoms. ACO *Lichtpunkt* galima montuoti iki D 400 klasės apkrovų zonose, o visa latakų konstrukcija yra ypač aukštos kokybės. Ketinių grotelių ir baltų / mėlynų integruotų LED šviestuvų kombinacija suteikia didelių apkrovų plotams arba privažiavimams puikų architektūrinį vaizdą. ACO *Lichtpunkt* puikiai tinka ir atviroms miesto aikštėms, ir privačių ar administracinių pastatų aplinkai. ACO *Lichtpunkt* šviestuvai tinka 100 ir 200 mm vidinio pločio latakams.

ACO *Lichtpunkt* komplektą sudaro: 2 balti arba mėlyni LED šviestuvai, kabeliai ir transformatorius.



Rekonstruojant Kylio uosto prieplaukos pastatą, buvo sumontuoti *Multiline* V 100 G latakai su ketinėmis grotelėmis ir ACO *Lichtpunkt* šviesomis.

Apšvietimas ir drenažas

Latakų korpusas ir montavimas

Latakų korpusas yra įmontuojamas tokioje vietoje, kad puikiai surinktų vandenį ir tuo pačiu gerai įsikomponuotų su ACO Lichtpunkt šviestulėmis (montavimo nuorodas rasite interneto tinklalapyje www.aco-tiefbau.de)

Techniniai duomenys

- **ACO Multiline** latakas V 100/ 200 G, tipas 10.0 (100 cm), tipas 10.1 (50 cm), atitinka EN 1433, su bevaržčiu Drainlock grotelių tvirtinimu, pagamintas iš šalčiui / druskai atsparaus ACO polimerbetonio:
 - montavimo aukštis – 20,0 cm;
 - vidinis plotis – 10,0 cm / 20,0 cm;
 - montavimo plotis – 13,5 cm / 23,5 cm
- **Ketinės grotelės su integruotu šviestuvu**, su 50 mm anga LED šviestuvo montavimui, pagal EN 1433 reikalavimus, taikomus D 400 apkrovos klasei
- **Ketinės grotelės**, kaip ir prieš tai, tik be angos šviestuvui
- **Galinė sienelė**, pagaminta iš polimerbetonio, latakų pradžia ir pabaiga

ACO Lichtpunkt

Pagrindinį baltą (kodas 12691) arba mėlyną (kodas 12692) komplektą sudaro:

- 1 maitinimo elementas (skirtas iki 18 šviestuvų);
- 1 tarpinis šviestuvas;
- 1 galinis šviestuvas;
- 1 LED prailginimo kabelis 0, 65 m;
- 3 LED apsauginės movos



Papildomą baltą (kodas 12693) arba mėlyną (kodas 12694) komplektą sudaro:

- 1 tarpinis šviestuvas;
- 1 LED apsauginė mova

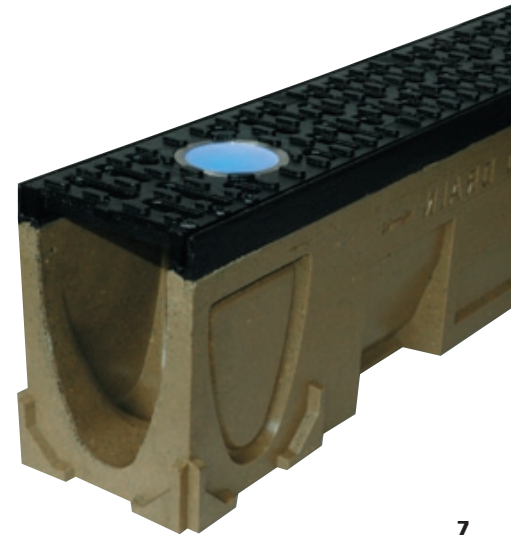


Priedų komplektas (kodas 12695):

- 1 LED ilgintuvo kabelis 0,65 m;
- 1 LED apsauginė mova



Latakas ACO Multiline V 200 G Rendsburgo Obereider uoste – mėlynai ACO Lichtpunkt šviestuvai harmoningai įsilies į uosto krantinės plotą

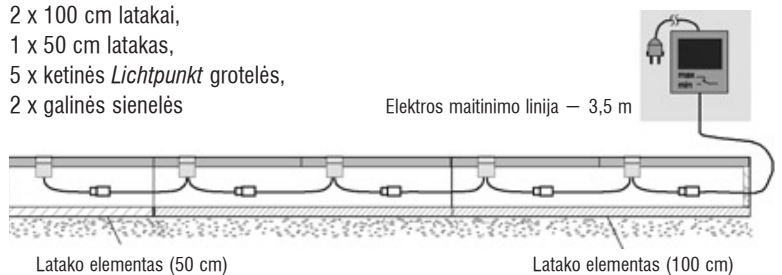


Naudojimo pavyzdys:

5 šviestuvai ant 2,5 m latakų.

Būtinai komponentai:

- 1 x pagrindinis komplektas,
- 3 x papildomi komplektai,
- 2 x 100 cm latakai,
- 1 x 50 cm latakas,
- 5 x ketinės Lichtpunkt grotelės,
- 2 x galinės sienelės





Lengvi ir dailūs LED šviestuvai, įmontuoti į ypatingu tvirtumu pasižyminčias B125 apkrovų klasės plastikines grotelės. ACO Eyeleds šviestuvais galima puikiai apipavidalinti garažo prieigas, aikštes, pėsčiųjų zonas arba bulvarus.

Lengvas, subtilus apšvietimas

Sistema montuojama paprasčiausiai sujungiant kabelius, darbui atlikti net nereikalingas elektrikas. Todėl klojant latakus, tų pačių darbų metu sumontuojamas bei prijungiamas ir apšvietimas. ACO Eyeleds latakų šviesos gali ne tik sukurti dekoratyvinį efektą, veikti kaip orientacinė, ženklinimo ar speciali akcentinė priemonė, bet ir sustiprinti bendrą gyvenamųjų zonų saugumą.

Prie vieno transformatoriaus jungiama iki 40 ACO Eyeleds šviestuvų. Galima pasirinkti skirtingą atstumą tarp šviestuvų: 50 cm, 1 m arba didesnį, o naudojant ilgintuvus – galima pasirinkti bet kokią atstumą.

Ši sistema pasižymi ypač patvaria technika: garantuojamas visiškas vandens nepralaidumas ir eksploataavimo trukmė apie 100 000 valandų, per kurių šviesos intensyvumas nekinta. Grotelės su ACO Eyeleds šviestuvais gali būti klojamos pasirinktinai ant plastikinių ACO MultiLine PP arba polimerbetoninių ACO MultiLine latakų.

Techniniai duomenys

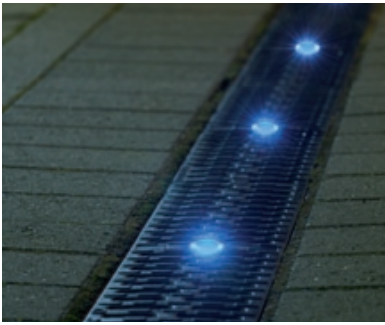
- Prie vieno transformatoriaus jungiama iki 40 ACO Eyeleds šviestuvų
- Galimos ACO Eyeleds šviestuvų spalvos – balta ir mėlyna, galimos jų kombinacijos pagal pageidavimą
- Montuojant su ACO plastikinėmis grotelėmis galima apkrova iki B 125 apkrovų klasės
- Saugumo klasė – IP 67 (aukščiausias vandens ir dulkių nepralaidumo laipsnis)
- Saulės šviesai atsparus kabelis
- Greitas kabelių pajungimas ir optimalus vandens nepralaidumas jungčių vietose (M 12 sensorinės jungtys)
- Originali šviesos spalva išlieka iki eksploatacijos pabaigos
- LED šviestuvo tarnavimo trukmė – apie 100 000 valandų (11,5 metų, nuolat eksploatuojant)
- Nuo transformatoriaus iki paskutinio šviestuvo maksimalus atstumas yra 50 m
- 12 V transformatorius, trumpo jungimo atveju saugiai išjungiantis sistemą
- 0,3 W kiekvienas šviestuvas
- Vandens poveikiui atsparus transformatorius gali būti instaliuojamas ir lauko sąlygomis
- Šviestuvų skersmuo – apie 2 cm



Latakas su ACO Eyeleds, atstumas tarp šviestuvų – 50 cm



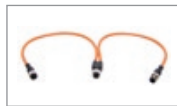
Latakas su ACO Eyeleds, atstumas tarp šviestuvų – 100 cm



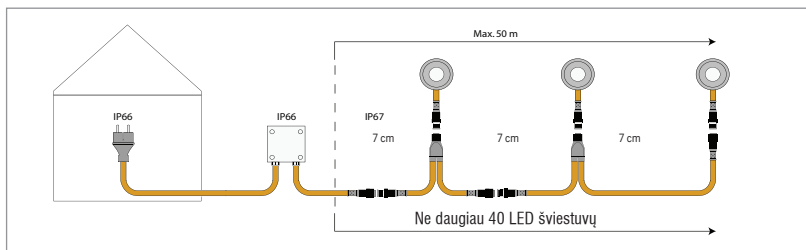
ACO Eyeleds – puikus architektūrinis akcentas apipavidalinant teritorijas



Transformatorius su antriniais kabeliais (oranžiniu) ir 1,2 m tinklo kabeliu (juodu)



Šakotuvas 30 / 30, 60 / 60 ir 30 / 150, naudojamas vieno šviestuvo sujungimui su kitu



ACO šviestuvų su ACO Multiline komplektavimo pavyzdys

5 ACO Eyeleds šviestuvai ant 2,5 m latakų.

Būtinai komponentai:

2 x latakai 100 cm

1 x latakas 100 cm

5 x kompozitinės grotelės su Eyeleds šviestuvėliais

1 x transformatorius

4 x šakotuvai 30/30

2 x galinės sienelės



Prailginimo kabelis, parduodamas 2 arba 5 m ilgio



Jungtis



Kištuko dangtelis

Nauji šviesos efektai – saugumas gatvėse ir aikštėse

Latakai su integruotu LED apšvietimu

Jau keletą metų vienas iš keliamų reikalavimų yra, kad latakai tarnautų kaip siauras, ryškus ruožas, aiškia linija žymintis aikštes, kelius, sodus ir parkus. Šiandien diegimo prasme plyšiniai latakai žengė žingsnį pirmyn. Jie pasižymi unikaliais šviesos efektais. Naujoji ACO Sideline sistema demonstruoja apgalvotą latakų ir LED technikos simbiozę. Šalia efektyvaus apipavidalinimo svarbus faktorius yra padidėjęs saugumo jausmas, pasiektas derinant latakus su LED technika.

Latakai ir apšvietimas – harmoninga sąjunga. Naujieji ACO latakai su integruota LED technika užtikrina efektyvią ir diskrečią nuotekų sistemą gatvėse ir aikštėse, tuo pačiu leisdami saugiau jaustis.

Šalia baltos ir mėlynos šviesos, RGB technika siūlo mišrių spalvų, spalvų susiliejimų (perėjimo iš vieno atspalvio į kitą), dinamiškų spalvų scenų perteikimo galimybę. Dėl vartotojui patogaus valdymo, šis apšvietimas gali būti pritaikomas ir nedideliems poreikiams, ir kompleksiskai diegiant visoje automatinėje pastato sistemoje. Atsparūs didelei apkrovai, energiją taupantys IP67 LED šviestuvai nereikalauja specialios priežiūros. Latakų plyšinis dangtis yra pagamintas iš nerūdijančio plieno ir tinkamai sumontuotas atitinka C 250 apkrovų klasės reikalavimus pagal EN 1433. Siūlome 100 ir 50 cm ilgių variantus. Latakų priežiūros darbai atliekami per patikrai skirtas revizijas. Grūdinio trinkeles labai nesunku sulygtinti su 10 cm aukščio latakų plyšinių dangčių briauna.



Latakų su siaura linija inscenizacija. ACO Sideline yra bendros ACO ir Insta Elektro kūrybos ir sėkmingo bendradarbiavimo produktas





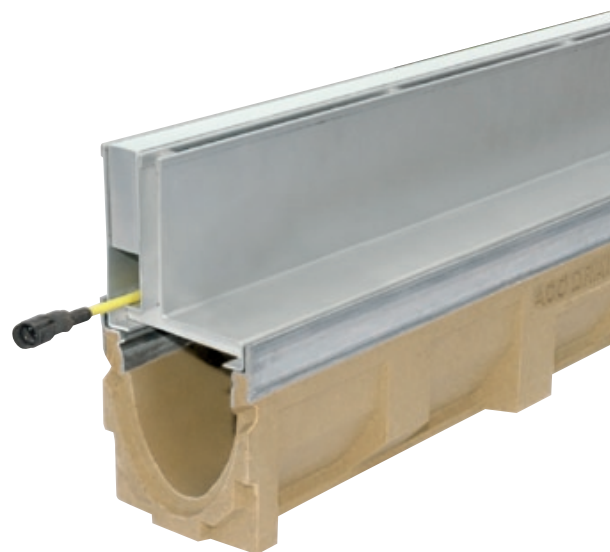
Latakų ir LED sistemų instaliavimui nereikia kviesiti elektriko. Sumontavus latakus ir plyšinius dangčius sumontuojame ACO *Sideline* šviesos liniją

Techniniai duomenys

- Dekoratyvinių LED šviesos elementų tarnavimo trukmė yra apytiksliai 70 000 veikimo valandų
- Apsaugos klasė – IP 67
- Šviestuvų plotis – 29 mm
- Tinka *Multiline* V 100 arba *Multiline* PP 100 latakams
- LED šviestuvus galima lengvai pakeisti
- Instaliacijai atlikti nereikalingas elektrikas
- Tinka integruoti į važiuojamąją dalį ar automobilių stovėjimo aikšteles (iki C 250 apkrovų klasės)
- Pasiteisinusi *Insta* LED šviestuvų sistema *Instalight*® 1060
- Energiją taupantis ir papildomos techninės priežiūros nereikalaujantis LED apšvietimas
- Šviesos spalva: vienspalvė arba RGB

(vaivorykštės) (valdymas: *Instalight* LEDTRIX)

- Galimos bet kokios vienos spalvos, maišytų spalvų, spalvų perėjimo iš vieno atspalvio į kitą, dinamiškų spalvų scenų, spalvų linijų, spalvų kaitos kombinacijos
- LED yra standžiai įmontuojama į plyšinio dangčio rėmą
- ACO *Sideline* latakų montavimas grindinyje atliekamas pagal bendras ACO Drain montavimo rekomendacijas
- Elementų ilgis – 500 ir 1 000 mm
- Šviestuvo optika neryški, vienaalytė



ACO *Sideline* susideda iš latakų ACO *Multiline* V100S, plyšinio dangčio ir 29 mm pločio LED *Insta Elektro* šviesos linijos

Dar kartą, iš ko susideda sistema:

	
 <p>Latakų korpusas V 100 S</p>	 <p>LED <i>Instalight</i>® 1060</p>
 <p>Plyšinis dangtis (vandens surinkimui ir LED laikymui)</p>	 <p>Prailegimo laidas</p>
 <p>Įtėkėjimo dėžė, galinės sienelės</p>	 <p>Apsauginė mova</p>
	 <p>Maitinimo elementas (IP 66, RGB ir vienspalvis)</p>
	 <p>Adapterio kabelis maitinimo elemento ir išorinio LEDTRIX <i>Sequencer</i> VARIO sujungimui</p>

ACO gaminių asortimentas



Pastatų drenažas

- Nerūdijančio plieno latakai ir trapai
- Balkonų ir terasų drenažas
- Vonios kambario sistemos
- Nerūdijančio plieno vamzdiniai
- Atbuliniai vožtuvai
- Pravalų ir šachtų liukai
- Riebalų atskirtuvai
- Krakmolo atskirtuvai

Lauko drenažas

- Paviršinio vandens latakai
- Ketiniai šulinių dangčiai
- Naftos atskirtuvai
- Medžių apsaugos

Statybiniai elementai

- Latakai ir trapai privačiai statybai
- Batų valymosi grotelės
- Rūsio langų šviesduobės
- Vejos koriai transporto parkavimui
- Lietvamzdžiai

Pastaba: dėl nuolatinio gaminių tobulinimo ir besikeičiančių žaliavų kainų įmonė pasilieka teisę be atskiro perspėjimo keisti technines gaminių charakteristikas, dizainą ir kainas.

ACO Nordic, UAB

Lukiškių g. 5
01108 Vilnius
Tel. +370 5 212 4898
Faks. +370 5 215 0964
www.aco.lt

ACO. Patikimas ir saugus vandens nuvedimas